

Dom w czerwonerzewach (G2)

PEŁNOBRANŻOWE ODBICIE LUSTRZANE

archon
PROJEKTY DOMÓW

Dom jednorodzinny z poddaszem użytkowym
5 pokoi, 1 kuchnia, 2 łazienki, spiżarka, kotłownia,
pralnia, garderoby, garaż, strych

powierzchnia domu: 143,05 m²
(bez kotłowni, garażu, strychu)

powierzchnia garażu: 39,17 m²

powierzchnia strychu: 15,62 m²

powierzchnia kotłowni: 6,20 m²

powierzchnia zabudowy: 150,70 m²

powierzchnia podłóg: 234,57 m²

kubatura: 980,45 m³

wysokość budynku: 8,77 m

powierzchnia dachu: 268,10 m²

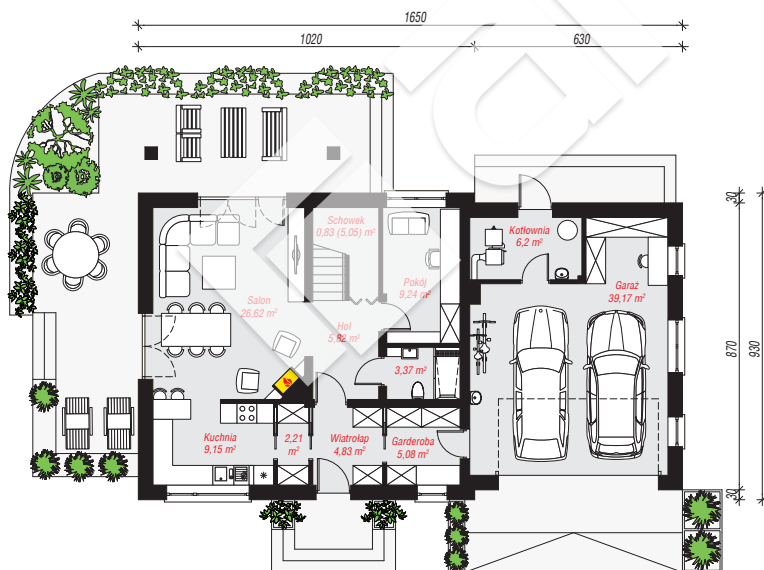
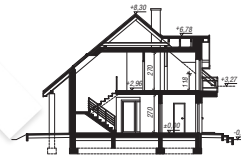
min. wymiary działki: 17,30 x 24,50 m

po adaptacji*: 23,50 x 17,30 m

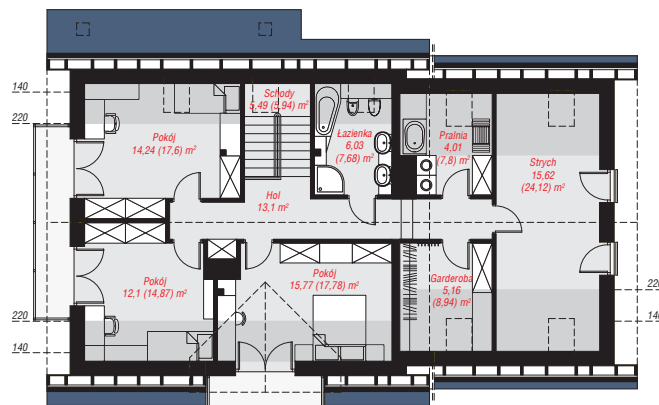
(Likwidacja okien w ścianie bocznej.)

Technologia i konstrukcja

ściany: cegła wapienno-piaskowa SILKA 24 cm, styropian Termo Organika 20 cm, tynk; **strop:** płyta żelbetowa; **ścianka kolankowa:** 118 cm; **dach:** dwuspadowy, nachylenie 40 st., więźba drewniana, dachówka ceramiczna, okno dachowe 3; **kocioł:** na paliwo stałe + alternatywnie gazowy



PARTER: 112,52 (116,74) m²



PODDASZE: 91,52 (117,83) m²



Do projektu możesz wprowadzić zmiany,
na które wyrazimy bezpłatną zgodę.

Zobacz dostępne wersje projektu,
wizualizacje wnętrz i zdjęcia z realizacji
na www.archon.pl