

Dom w rododendronach 24 (G2N)

Dom jednorodzinny z poddaszem użytkowym
5 pokoi, 1 kuchnia, 2 łazienki, spiżarka, kotłownia,
pralnia, garderoby, garaż, strych

powierzchnia domu: 129,78 m²
(bez kotłowni, garażu, strychu)

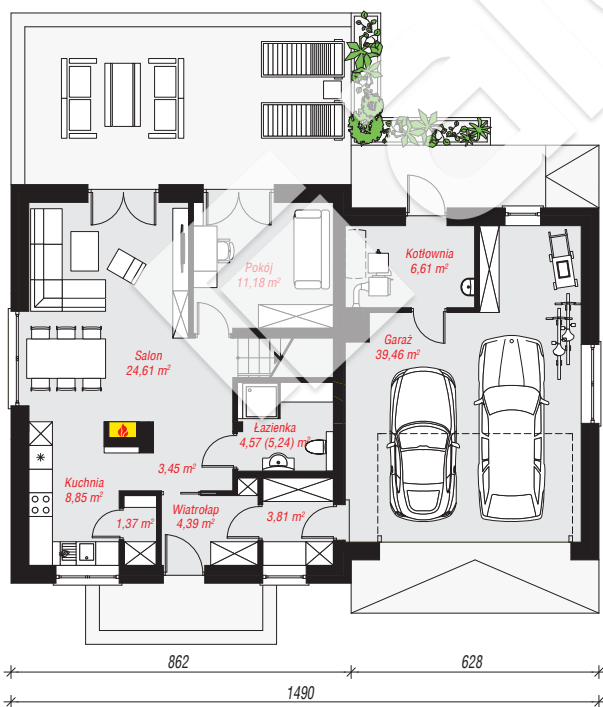
powierzchnia garażu: 39,46 m²
powierzchnia strychu: 18,30 m²
powierzchnia kotłowni: 6,61 m²

powierzchnia zabudowy: 144,08 m²
powierzchnia podłóg: 220,12 m²
kubatura: 921,98 m³
wysokość budynku: 8,23 m
powierzchnia dachu: 248,30 m²

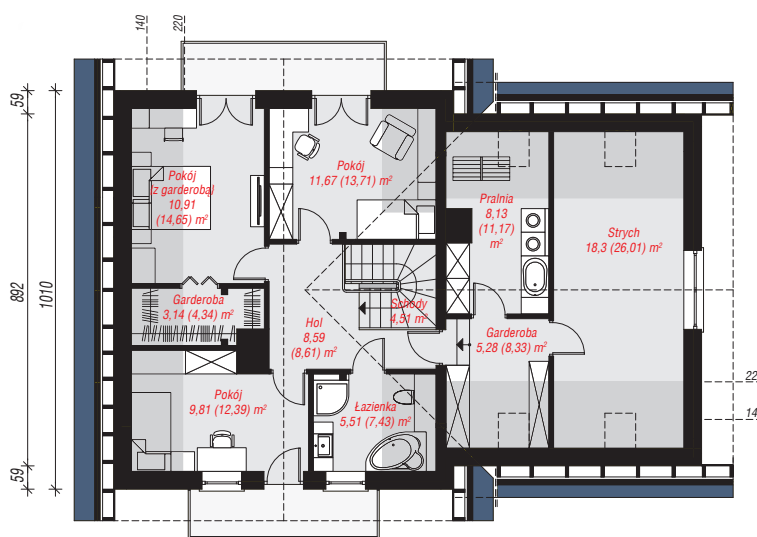
min. wymiary działki: 18,10 x 22,90 m
po adaptacji*: 20,90 x 18,10 m
(Likwidacja okien w ścianach bocznych.)

Technologia i konstrukcja

ściany: pustak ceramiczny Porotherm 25 cm, styropian Termo Organika 20 cm, tynk; **strop:** płyta żelbetowa;
ścianka kolankowa: 107 cm; **dach:** dwuspadowy,
nachylenie 40 st., więźba drewniana, dachówka
ceramiczna, okno dachowe 3; **kocioł:** na paliwo stałe +
alternatywnie gazowy



PARTER: 108,30 (108,97) m²



PODDASZE: 85,85 (111,15) m²



Do projektu możesz wprowadzić zmiany,
na które wyrazimy bezpłatną zgodę.

Zobacz dostępne wersje projektu,
wizualizacje wnętrz i zdjęcia z realizacji
na www.archon.pl