

# Dom w zefirantach 4 (G2)

PEŁNOBRANŻOWE ODBICIE LUSTRZANE

**archon**  
PROJEKTY DOMÓW

Dom jednorodzinny z poddaszem użytkowym  
5 pokoi, 1 kuchnia, 2 łazienki, spiżarka, kotłownia,  
pralnia, garderoby, garaż, strych

**powierzchnia domu:** 179,94 m<sup>2</sup>  
(bez kotłowni, garażu, strychu)

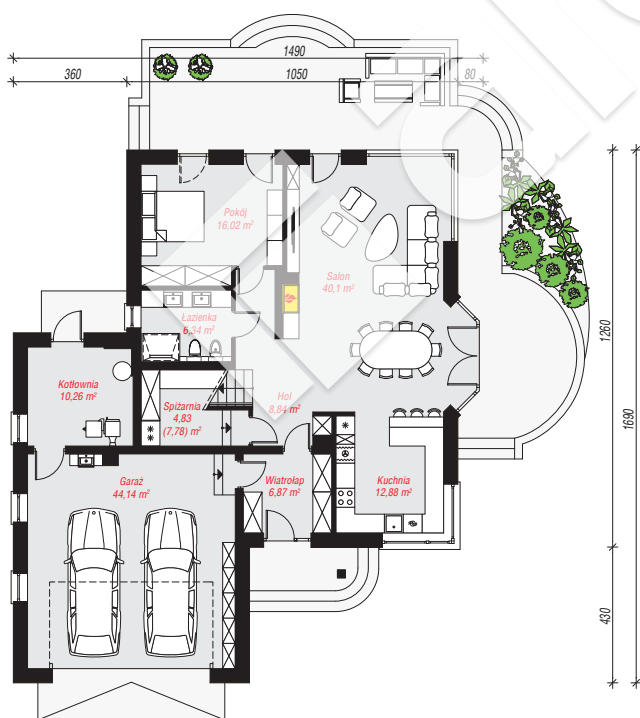
powierzchnia garażu: 44,14 m<sup>2</sup>  
powierzchnia strychu: 28,70 m<sup>2</sup>  
powierzchnia kotłowni: 10,26 m<sup>2</sup>

powierzchnia zabudowy: 192,11 m<sup>2</sup>  
powierzchnia podłóg: 303,23 m<sup>2</sup>  
kubatura: 1 206,77 m<sup>3</sup>  
wysokość budynku: 9,18 m  
powierzchnia dachu: 350,30 m<sup>2</sup>

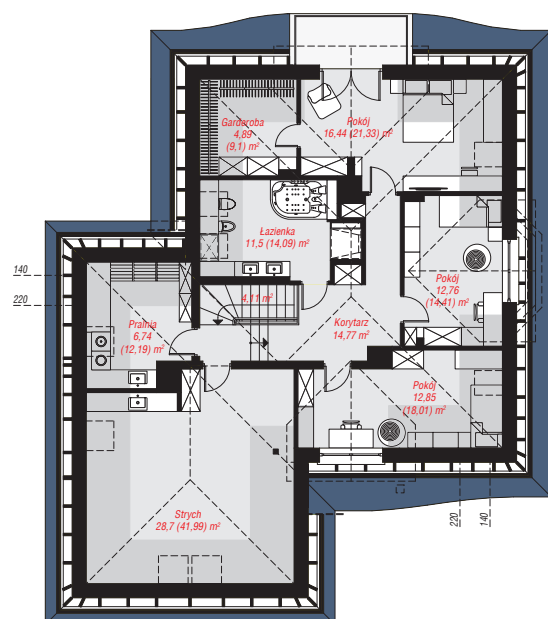
min. wymiary działki: 24,90 x 22,90 m  
po adaptacji\*: 21,10 x 24,90 m  
(Likwidacja wykusza, likwidacja lub przesunięcie okien  
połączeniowych w pomieszczeniach nad garażem.)

## Technologia i konstrukcja

**ściany:** pustak ceramiczny Porotherm 25 cm, styropian Termo Organika 20 cm, tynk; **strop:** płyta żelbetowa;  
**ścianka kolankowa:** 107 cm; **dach:** czterospadowy, nachylenie 40 st., więźba drewniana, dachówka ceramiczna, okno dachowe 4; **kocioł:** na paliwo stałe + alternatywnie gazowy



PARTER: 150,28 (153,23) m<sup>2</sup>



PODDASZE: 112,76 (150,00) m<sup>2</sup>



Do projektu możesz wprowadzić zmiany,  
na które wyrazimy bezpłatną zgodę.

Zobacz dostępne wersje projektu,  
wizualizacje wnętrz i zdjęcia z realizacji  
na [www.archon.pl](http://www.archon.pl)