

Dom w śnieżnikach (G2R2)

PEŁNOBRANŻOWE ODBICIE LUSTRZANE

archon
PROJEKTY DOMÓW

Dom dwurodzinny (jednorodzinny dwupokoleniowy) parterowy
6 pokoi, 2 kuchnie, 2 łazienki, spiżarka, toaleta, kotłownia, pralnia, garderoby, garaż

powierzchnia domu: 159,92 m²
(bez kotłowni, garażu)

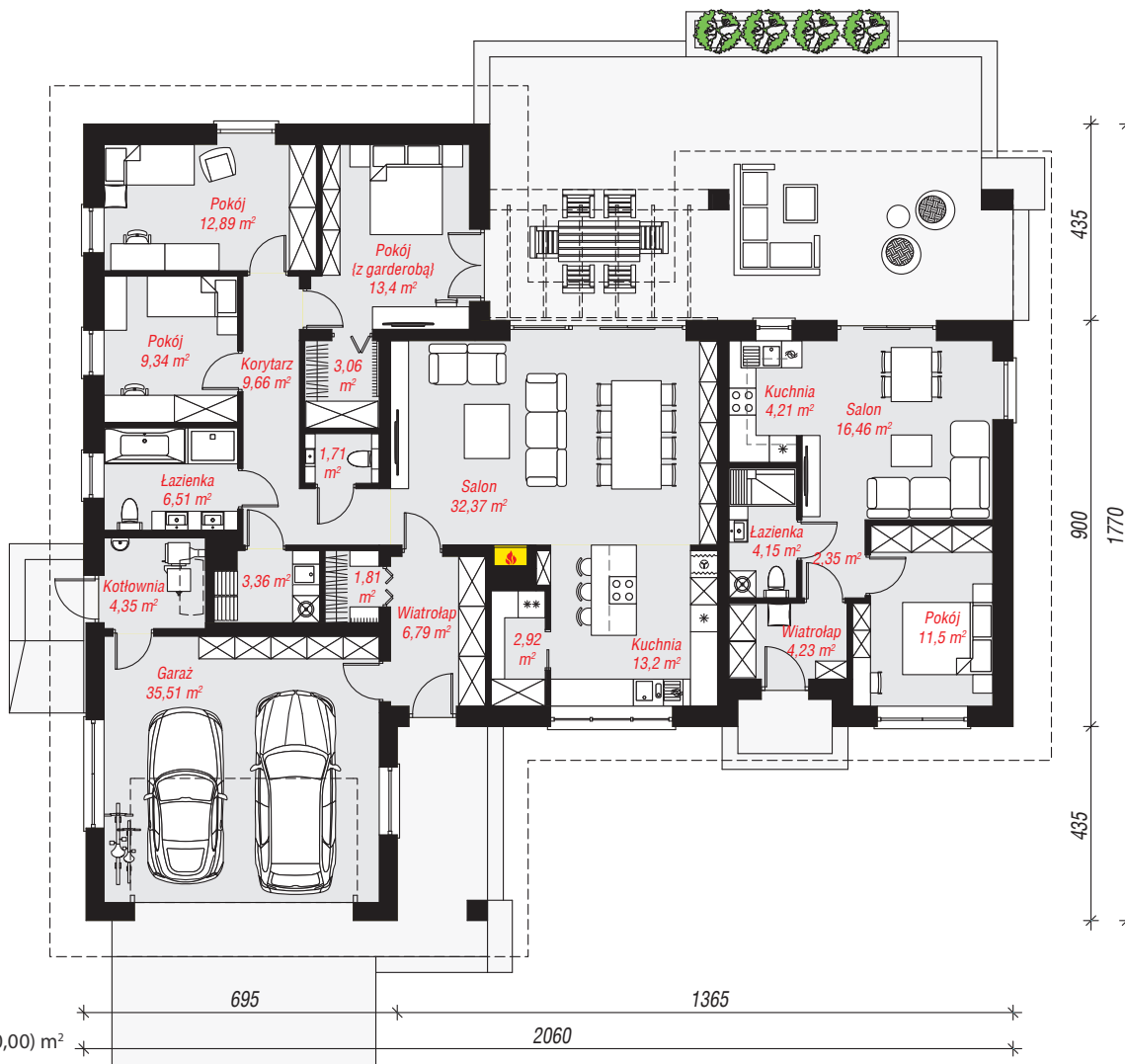
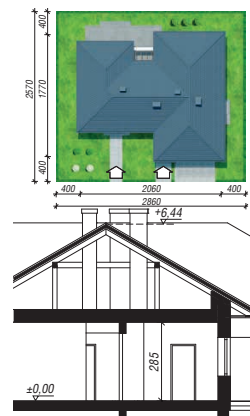
powierzchnia garażu: 35,51 m²
powierzchnia kotłowni: 4,35 m²

powierzchnia zabudowy: 285,26 m²
powierzchnia podłóg: 199,78 m²
kubatura: 1 514,55 m³
wysokość budynku: 6,78 m
powierzchnia dachu: 406,70 m²

min. wymiary działki: 25,70 x 28,60 m
po adaptacji*: 27,60 x 24,70 m
(Szerokość: likwidacja okna na elewacji bocznej; długość: likwidacja okna na elewacji tylnej.)

Technologia i konstrukcja

ściany: pustak ceramiczny Porotherm 25 cm, styropian Termo Organika 20 cm, tynk; **strop:** płyta żelbetowa; **dach:** czterospadowy, nachylenie 30 st., więźba drewniana, dachówka ceramiczna; **kocioł:** na paliwo stałe + alternatywnie gazowy



Do projektu możesz wprowadzić zmiany, na które wyrazimy bezpłatną zgodę.

Zobacz dostępne wersje projektu, wizualizacje wnętrz i zdjęcia z realizacji na www.archon.pl