

Dom w topinamburach (G2A)

Dom jednorodzinny piętrowy
5 pokoi, 1 kuchnia, 2 łazienki, spiżarka, toaleta,
kotłownia, pralnia, garderoby, garaż

powierzchnia domu: 191,40 m²
(bez kotłowni, garażu)

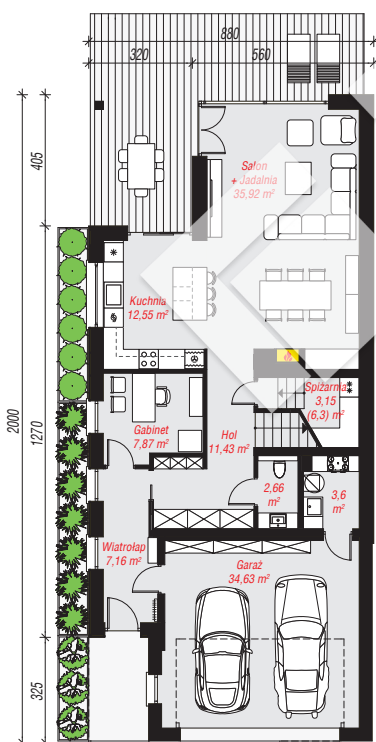
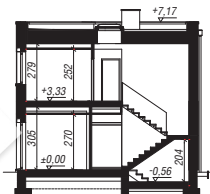
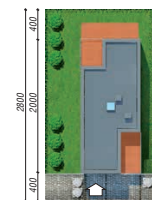
powierzchnia garażu: 34,63 m²
powierzchnia kotłowni: 3,60 m²

powierzchnia zabudowy: 163,74 m²
powierzchnia podłóg: 232,78 m²
kubatura: 1 089,50 m³
wysokość budynku: 7,37 m
powierzchnia dachu: 114,95 m²

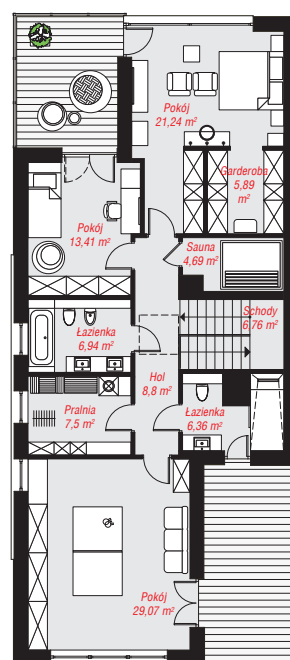
min. wymiary działki: 28,00 x 14,30 m

Technologia i konstrukcja

ściany: pustak ceramiczny Porotherm 25 cm, wełna mineralna 20 cm, tynk; **strop:** płyta żelbetowa; **dach:** płaski, papa termozgrzewalna, okno dachowe 4; **kocioł:** gazowy



PARTER: 118,97 (122,12) m²



PIĘTRO: 110,66 (0,00) m²



Do projektu możesz wprowadzić zmiany, na które wyrazimy bezpłatną zgodę.

Zobacz dostępne wersje projektu, wizualizacje wnętrz i zdjęcia z realizacji na www.archon.pl