

Dom w kruszczykach 2

Dom jednorodzinny parterowy
3 pokoje, 1 kuchnia, 1 łazienka, spiżarka

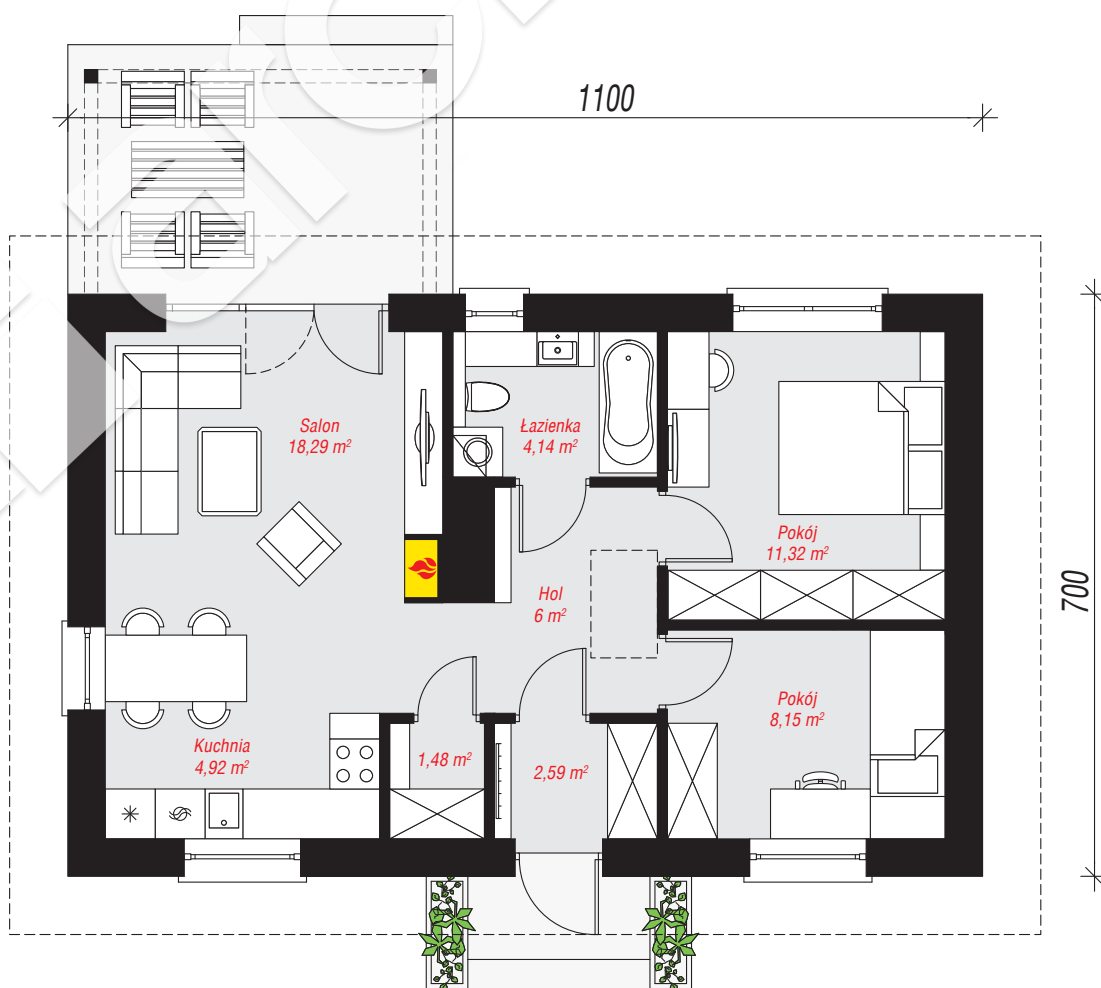
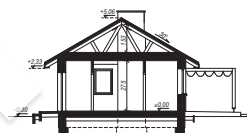
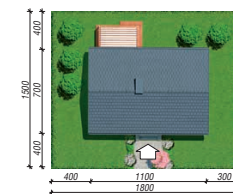
powierzchnia domu: 56,89 m²

powierzchnia zabudowy: 77,72 m²
powierzchnia podłóg: 56,89 m²
kubatura: 335,21 m³
wysokość budynku: 5,36 m
powierzchnia dachu: 120,27 m²

min. wymiary działki: 15,00 x 18,00 m
po adaptacji*: 17,00 x 15,00 m
(Likwidacja okna w ścianie szczytowej przy kuchni)

Technologia i konstrukcja

ściany: pustak ceramiczny Porotherm 25 cm, styropian Termo Organika 20 cm, tynk; **strop:** drewniany; **dach:** dwuspadowy, nachylenie 30 st., więźba drewniana, dachówka ceramiczna; **kocioł:** gazowy



PARTER: 56,89 (0,00) m²



Do projektu możesz wprowadzić zmiany,
na które wyrazimy bezpłatną zgodę.

Zobacz dostępne wersje projektu,
wizualizacje wnętrz i zdjęcia z realizacji
na www.archon.pl