

# Dom w turkusach (G2)

Dom jednorodzinny parterowy  
4 pokoje, 1 kuchnia, 1 łazienka, spiżarka, toaleta,  
kotłownia, pralnia, garderoby, garaż

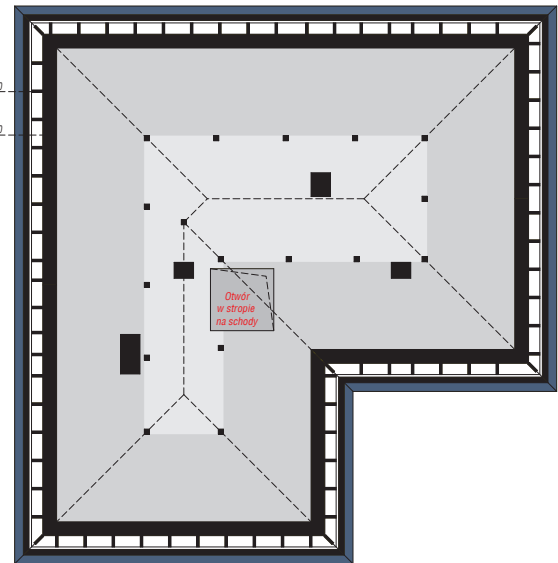
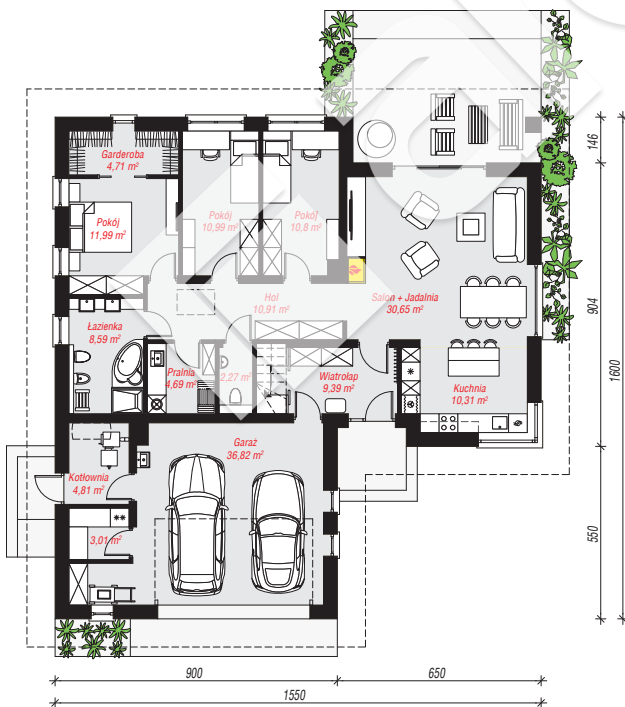
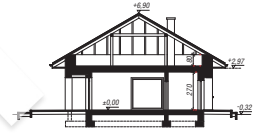
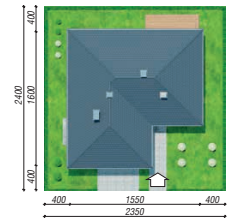
**powierzchnia domu:** 118,31 m<sup>2</sup>  
(bez kotłowni, garażu)

powierzchnia garażu: 36,82 m<sup>2</sup>  
powierzchnia kotłowni: 4,81 m<sup>2</sup>

powierzchnia zabudowy: 213,51 m<sup>2</sup>  
powierzchnia podłóg: 159,94 m<sup>2</sup>  
kubatura: 1 145,25 m<sup>3</sup>  
wysokość budynku: 7,22 m  
powierzchnia dachu: 314,10 m<sup>2</sup>  
min. wymiary działki: 24,00 x 23,50 m

## Technologia i konstrukcja

**ściany:** bloczek z betonu komórkowego H+H 24 cm, styropian Termo Organika 20 cm, tynk; **strop:** płyta żelbetowa; **dach:** czterospadowy, nachylenie 30 st., więźba drewniana, dachówka ceramiczna; **kocioł:** na paliwo stałe + alternatywnie gazowy



skala 1m

PARTER: 159,94 (0,00) m<sup>2</sup>

STRYCH NIEOCIEPLONY: 76,63 (178,02) m<sup>2</sup>



Do projektu możesz wprowadzić zmiany, na które wyrazimy bezpłatną zgodę.

Zobacz dostępne wersje projektu, wizualizacje wnętrz i zdjęcia z realizacji na [www.archon.pl](http://www.archon.pl)