

# Dom w topinamburach (G2A)

PEŁNOBRANŻOWE ODBICIE LUSTRZANE

**archon**  
PROJEKTY DOMÓW

## Dom jednorodzinny piętrowy

5 pokoi, 1 kuchnia, 2 łazienki, spiżarka, toaleta, kotłownia, pralnia, garderoby, garaż

**powierzchnia domu:** 191,40 m<sup>2</sup>  
(bez kotłowni, garażu)

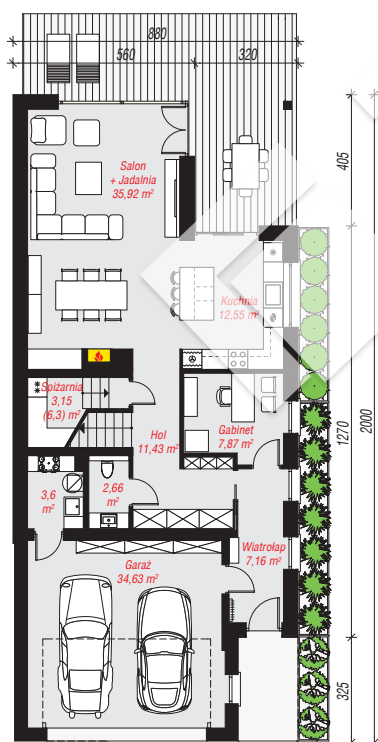
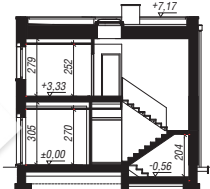
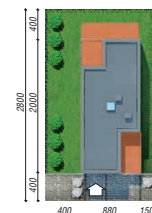
**powierzchnia garażu:** 34,63 m<sup>2</sup>  
**powierzchnia kotłowni:** 3,60 m<sup>2</sup>

**powierzchnia zabudowy:** 163,74 m<sup>2</sup>  
**powierzchnia podłóg:** 232,78 m<sup>2</sup>  
**kubatura:** 1 089,50 m<sup>3</sup>  
**wysokość budynku:** 7,37 m  
**powierzchnia dachu:** 114,95 m<sup>2</sup>

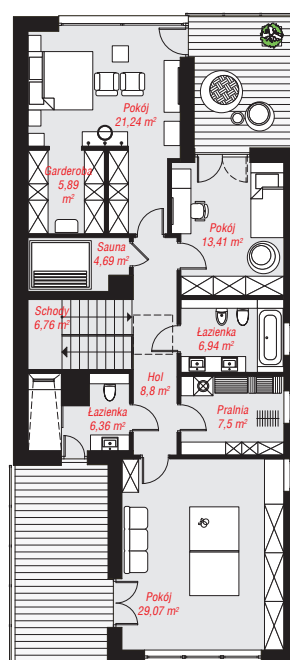
**min. wymiary działki:** 28,00 x 14,30 m

## Technologia i konstrukcja

**ściany:** pustak ceramiczny Porotherm 25 cm, wełna mineralna 20 cm, tynk; **strop:** płyta żelbetowa; **dach:** płaski, papa termozgrzewalna, okno dachowe 4; **kocioł:** gazowy



PARTER: 118,97 (122,12) m<sup>2</sup>



PIĘTRO: 110,66 (0,00) m<sup>2</sup>

Do projektu możesz wprowadzić zmiany, na które wyrazimy bezpłatną zgodę.

Zobacz dostępne wersje projektu, wizualizacje wnętrz i zdjęcia z realizacji na [www.archon.pl](http://www.archon.pl)