

Dom w maciejkach (G2)

PEŁNOBRANŻOWE ODBICIE LUSTRZANE

Dom jednorodzinny z poddaszem użytkowym
5 pokoi, 1 kuchnia, 2 łazienki, spiżarka, toaleta,
kotłownia, pralnia, garderoby, pomieszczenie
gospodarcze, garaż, strych

powierzchnia domu: 216,96 m²
(bez kotłowni, garażu, strychu)

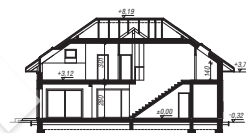
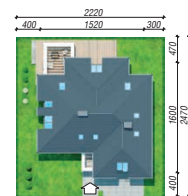
powierzchnia garażu: 34,93 m²
powierzchnia strychu: 15,33 m²
powierzchnia kotłowni: 5,47 m²

powierzchnia zabudowy: 194,07 m²
powierzchnia podłóg: 303,61 m²
kubatura: 1 234,29 m³
wysokość budynku: 8,51 m
powierzchnia dachu: 290,60 m²

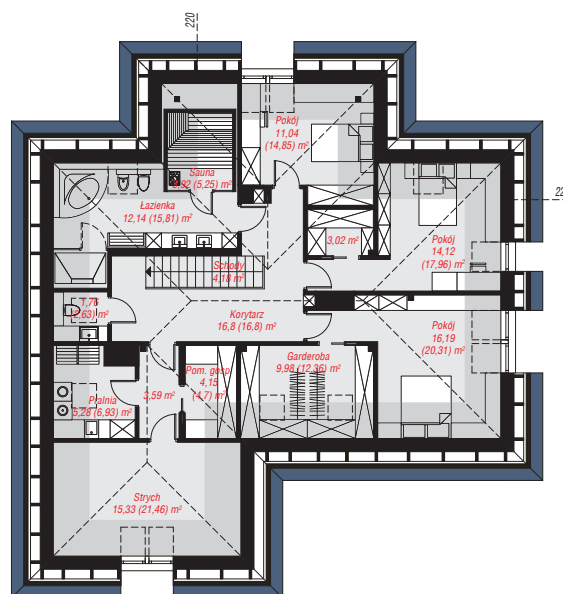
min. wymiary działki: 24,70 x 22,20 m
po adaptacji*: 22,20 x 24,70 m
(Skrócenie zadania tarasu.)

Technologia i konstrukcja

ściany: bloczek z betonu komórkowego YTONG 24 cm,
styropian Termo Organika 20 cm, tynk; **strop:** płyta
żelbetowa; **ścianka kolankowa:** 140 cm; **dach:**
czterospadowy, nachylenie 35 st., więźba drewniana,
dachówka ceramiczna, okno dachowe 3; **kocioł:** na
paliwo stałe + alternatywnie gazowy



PARTER: 151,19 (153,76) m²



PODDASZE: 121,50 (149,85) m²



Do projektu możesz wprowadzić zmiany,
na które wyrazimy bezpłatną zgodę.

Zobacz dostępne wersje projektu,
wizualizacje wnętrz i zdjęcia z realizacji
na www.archon.pl