

Dom w sasankach 3

PEŁNOBRANŻOWE ODBICIE LUSTRZANE

Dom jednorodzinny z poddaszem użytkowym
4 pokoje, 1 kuchnia, 2 łazienki, spiżarka, kotłownia,
garderoby

powierzchnia domu: 107,45 m²
(bez kotłowni)

powierzchnia kotłowni: 6,62 m²

powierzchnia zabudowy: 81,72 m²

powierzchnia podłóg: 122,52 m²

kubatura: 579,00 m³

wysokość budynku: 8,86 m

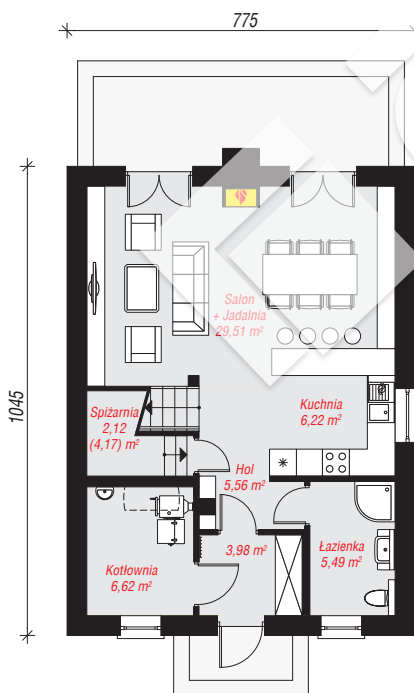
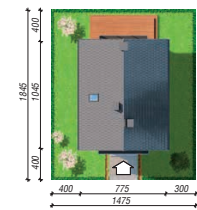
powierzchnia dachu: 160,00 m²

min. wymiary działki: 18,45 x 14,75 m

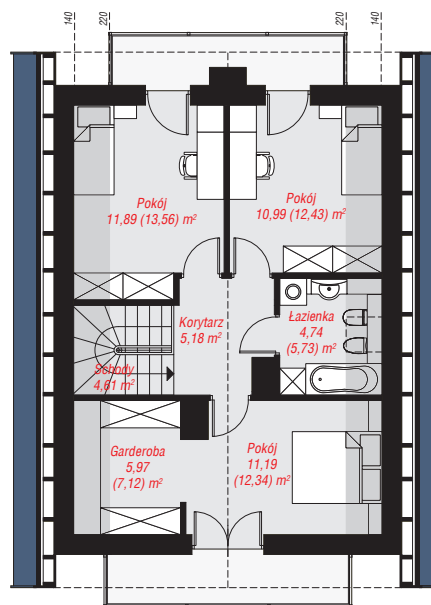
po adaptacji*: 10,75 x 18,45 m
(Likwidacja okien w ścianie bocznej, skrócenie okapów.)

Technologia i konstrukcja

ściany: bloczek z betonu komórkowego H+H 24 cm,
styropian Termo Organika 20 cm, tynk; **strop:** płyta
żelbetowa; **ścianka kolankowa:** 137 cm; **dach:**
dwuspadowy, nachylenie 45 st., więźba drewniana,
dachówka ceramiczna, okno dachowe 4; **kocioł:** na
paliwo stałe + alternatywnie gazowy



PARTER: 59,50 (61,55) m²



PODDASZE: 54,57 (60,97) m²



Do projektu możesz wprowadzić zmiany,
na które wyrazimy bezpłatną zgodę.

Zobacz dostępne wersje projektu,
wizualizacje wnętrz i zdjęcia z realizacji
na www.archon.pl