

Dom w zefirantach 5 (P)

PEŁNOBRANŻOWE ODBICIE LUSTRZANE

Dom jednorodzinny z poddaszem użytkowym
5 pokoi, 1 kuchnia, 2 łazienki, kotłownia, pralnia,
garderoby, pomieszczenie gospodarcze, piwnica

powierzchnia domu: 143,44 m²
(bez piwnic)

powierzchnia piwnic: 81,02 m²

powierzchnia zabudowy: 113,69 m²

powierzchnia podłóg: 253,44 m²

kubatura: 939,18 m³

wysokość budynku: 8,73 m

powierzchnia dachu: 225,20 m²

min. wymiary działki: 19,10 x 19,00 m

po adaptacji*: 18,20 x 19,10 m
(Likwidacja wykusza.)

Technologia i konstrukcja

ściany: pustak ceramiczny Porotherm 25 cm, styropian

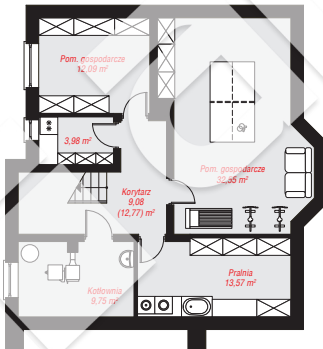
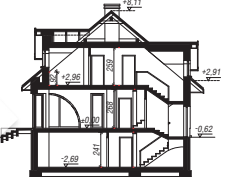
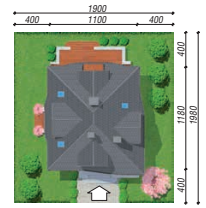
Termo Organika 20 cm, tynk; **strop:** płyta żelbetowa;

ścianka kolankowa: 92 cm; **dach:** czterospadowy,

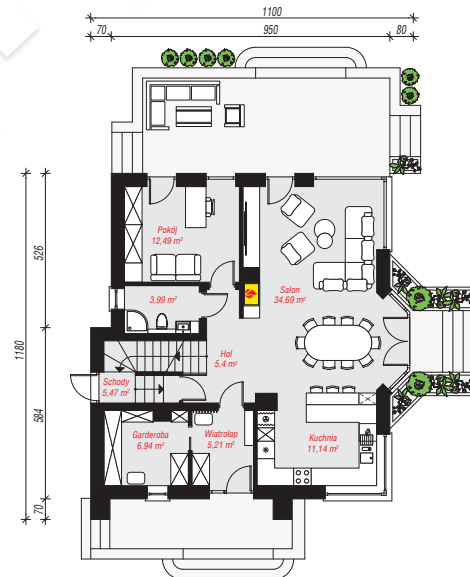
nachylenie 40 st., więźba drewniana, dachówka

ceramiczna, okno dachowe 4; **kocioł:** na paliwo stałe +

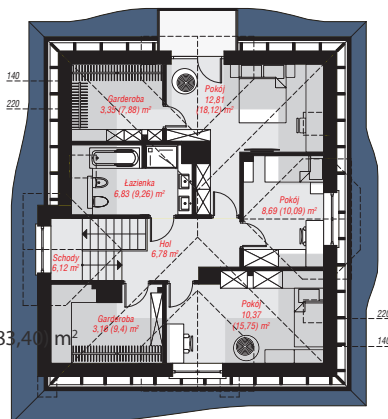
alternatywnie gazowy



PIWNICA: 81,02 (84,71) m²



PARTER: 85,33 (0,00) m²



PODDASZE: 58,11 (83,40) m²



Do projektu możesz wprowadzić zmiany,
na które wyrazimy bezpłatną zgodę.

Zobacz dostępne wersje projektu,
wizualizacje wnętrz i zdjęcia z realizacji
na www.archon.pl