

Dom w rododendronach 21 (NT)

PEŁNOBRANŻOWE ODBICIE LUSTRZANE

Dom jednorodzinny z poddaszem użytkowym
5 pokoi, 1 kuchnia, 2 łazienki, spiżarka, kotłownia,
pralnia, garderoby

powierzchnia domu: 121,51 m²
(bez kotłowni)

powierzchnia kotłowni: 4,81 m²

powierzchnia zabudowy: 93,69 m²

powierzchnia podłóg: 139,77 m²

kubatura: 641,19 m³

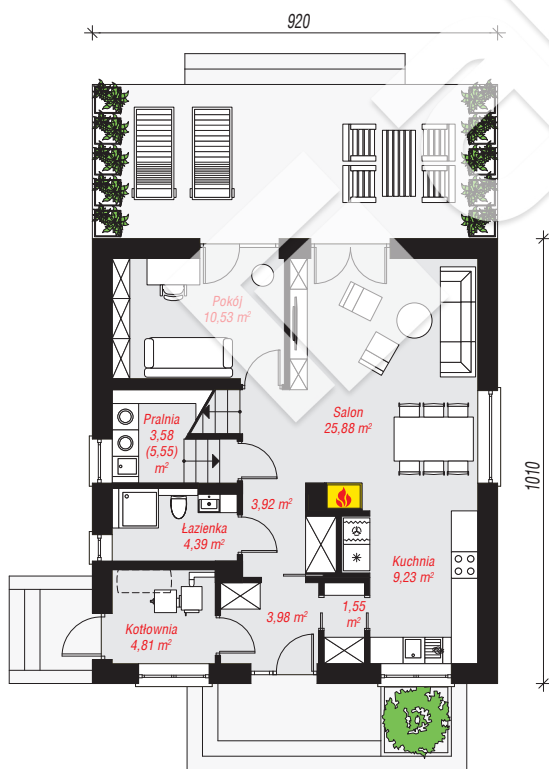
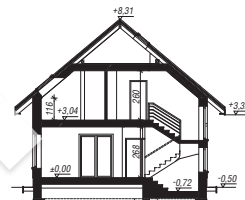
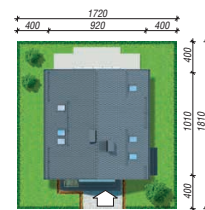
wysokość budynku: 8,81 m

powierzchnia dachu: 168,00 m²

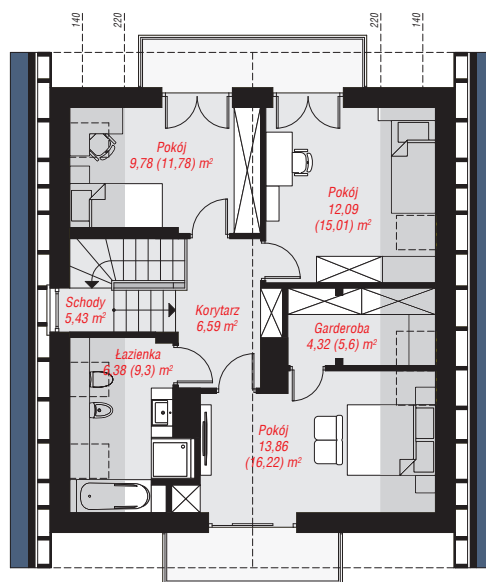
min. wymiary działki: 18,10 x 17,20 m

Technologia i konstrukcja

ściany: pustak ceramiczny Porotherm 25 cm, styropian Termo Organika 20 cm, tynk; **strop:** gęstożebrowy Teriva; **ścianka kolankowa:** 116 cm; **dach:** dwuspadowy, nachylenie 40 st., więźba drewniana, dachówka ceramiczna, okno dachowe 3; **kocioł:** na paliwo stałe + alternatywnie gazowy



PARTER: 67,87 (69,84) m²



PODDASZE: 58,45 (69,93) m²



Do projektu możesz wprowadzić zmiany,
na które wyrazimy bezpłatną zgodę.

Zobacz dostępne wersje projektu,
wizualizacje wnętrz i zdjęcia z realizacji
na www.archon.pl