

Dom w malinówkach 6

PEŁNOBRANŻOWE ODBICIE LUSTRZANE

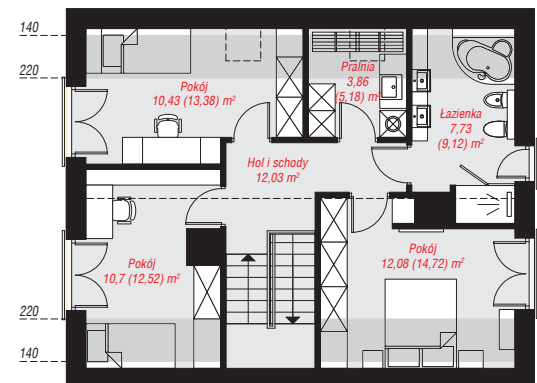
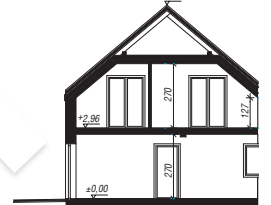
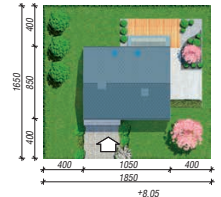
Dom jednorodzinny z poddaszem użytkowym
5 pokoi, 1 kuchnia, 2 łazienki, spiżarka, kotłownia,
pralnia

powierzchnia domu: 113,11 m²
(bez kotłowni)

powierzchnia kotłowni: 5,19 m²
powierzchnia zabudowy: 90,77 m²
powierzchnia podłóg: 131,11 m²
kubatura: 625,79 m³
wysokość budynku: 8,37 m
powierzchnia dachu: 116,50 m²
min. wymiary działki: 16,50 x 18,50 m

Technologia i konstrukcja

ściany: bloczek z betonu komórkowego H+H 24 cm, styropian Termo Organika 20 cm, tynk; **strop:** płyta żelbetowa; **ścianka kolankowa:** 127 cm; **dach:** dwuspadowy, nachylenie 40 st., więźba drewniana, dachówka ceramiczna, okno dachowe 4; **kocioł:** na paliwo stałe + alternatywnie gazowy



PARTER: 61,48 (64,18) m²

PODDASZE: 56,82 (66,93) m²



Do projektu możesz wprowadzić zmiany, na które wyrazimy bezpłatną zgodę.

Zobacz dostępne wersje projektu, wizualizacje wnętrz i zdjęcia z realizacji na www.archon.pl