

Dom w montbrecjach (G2)

PEŁNOBRANŻOWE ODBICIE LUSTRZANE

Dom jednorodzinny z poddaszem użytkowym
6 pokoi, 1 kuchnia, 2 łazienki, spiżarka, kotłownia,
pralnia, garderoby, pomieszczenie gospodarcze,
garaż, strych

powierzchnia domu: 169,94 m²
(bez kotłowni, garażu, strychu)

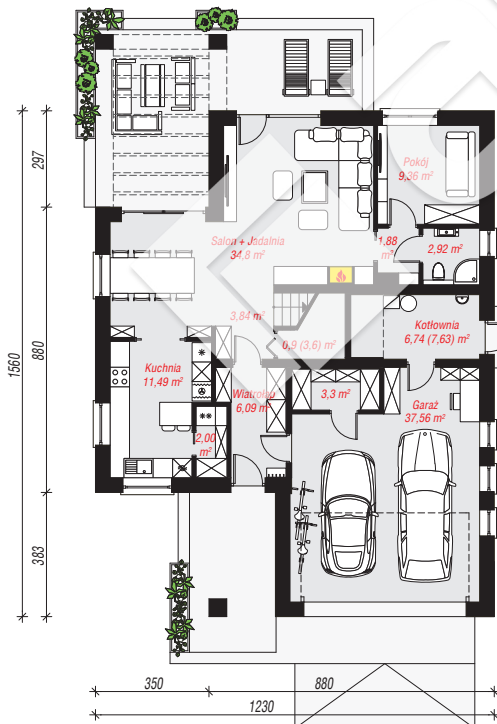
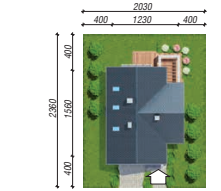
powierzchnia garażu: 37,56 m²
powierzchnia strychu: 13,42 m²
powierzchnia kotłowni: 6,74 m²

powierzchnia zabudowy: 169,20 m²
powierzchnia podłóg: 246,39 m²
kubatura: 1 155,17 m³
wysokość budynku: 8,69 m
powierzchnia dachu: 285,00 m²

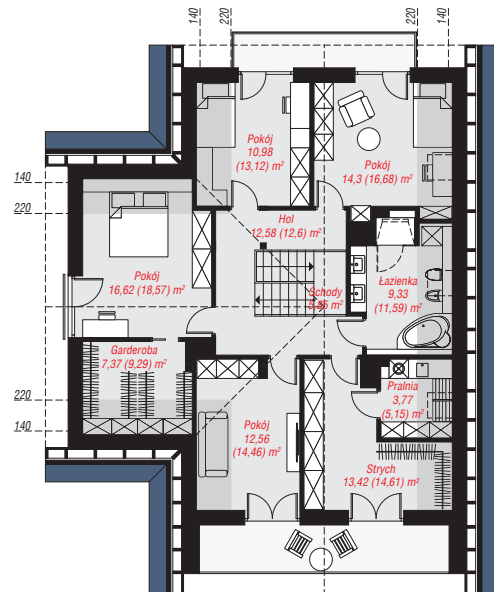
min. wymiary działki: 23,60 x 20,30 m
po adaptacji*: 19,30 x 23,60 m
(Likwidacja okien i drzwi na elewacji bocznej oraz likwidacja
lub modyfikacja okien dachowych na bocznej pości.)

Technologia i konstrukcja

ściany: pustak ceramiczny Porotherm 25 cm, stropian
Termo Organika 20 cm, tynk; **strop:** płyta żelbetowa;
ścianka kolankowa: 130 cm; **dach:** dwuspadowy,
nachylenie 40 st., więźba drewniana, dachówka
ceramiczna, okno dachowe 3; **kocioł:** gazowy,
możliwość zamiany na paliwo stałe po adaptacji (pow.
kotłowni powyżej 6m²)



PARTER: 120,88 (124,47) m²



PODDASZE: 106,78 (121,92) m²

Do projektu możesz wprowadzić zmiany,
na które wyrazimy bezpłatną zgodę.

Zobacz dostępne wersje projektu,
wizualizacje wnętrz i zdjęcia z realizacji
na www.archon.pl

