

Dom w nektarynkach 2 (N)

PEŁNOBRANŻOWE ODBICIE LUSTRZANE

Dom jednorodzinny z poddaszem użytkowym
6 pokoi, 1 kuchnia, 2 łazienki, spiżarka, kotłownia,
pralnia, garderoby, garaż

powierzchnia domu: 150,18 m²
(bez kotłowni, garażu)

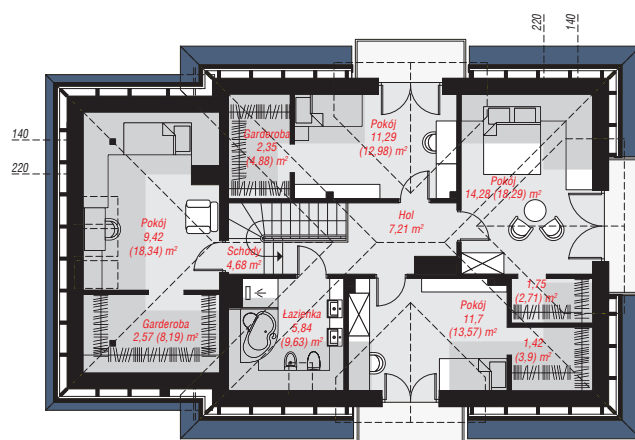
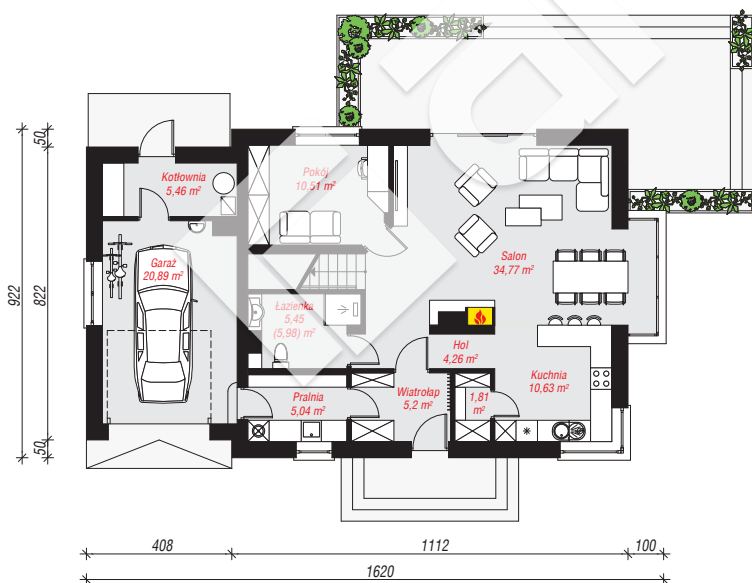
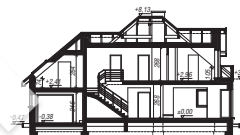
powierzchnia garażu: 20,89 m²
powierzchnia kotłowni: 5,46 m²

powierzchnia zabudowy: 140,68 m²
powierzchnia podłóg: 208,93 m²
kubatura: 829,73 m³
wysokość budynku: 8,60 m
powierzchnia dachu: 235,13 m²

min. wymiary działki: 17,22 x 24,20 m
po adaptacji*: 23,20 x 17,22 m
(Likwidacja wykusza.)

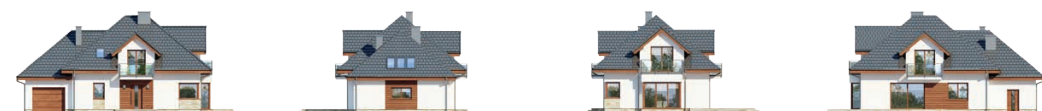
Technologia i konstrukcja

ściany: pustak ceramiczny Porotherm 25 cm, styropian Termo Organika 20 cm, tynk; **strop:** płyta żelbetowa;
ścianka kolankowa: 105 cm; **dach:** czterospadowy, nachylenie 40 st., więźba drewniana, dachówka ceramiczna, okno dachowe 4; **kocioł:** gazowy, możliwość zamiany na paliwo stałe po adaptacji (pow. kotłowni do 6m2)



PARTER: 104,02 (104,55) m²

PODDASZE: 72,51 (104,38) m²



Do projektu możesz wprowadzić zmiany, na które wyrazimy bezpłatną zgodę.

Zobacz dostępne wersje projektu, wizualizacje wnętrz i zdjęcia z realizacji na www.archon.pl