

# Dom w jonagoldach 3 (G2)

Dom jednorodzinny parterowy  
5 pokoi, 1 kuchnia, 2 łazienki, spiżarka, kotłownia,  
pralnia, garaż

**powierzchnia domu:** 137,06 m<sup>2</sup>  
(bez kotłowni, garażu)

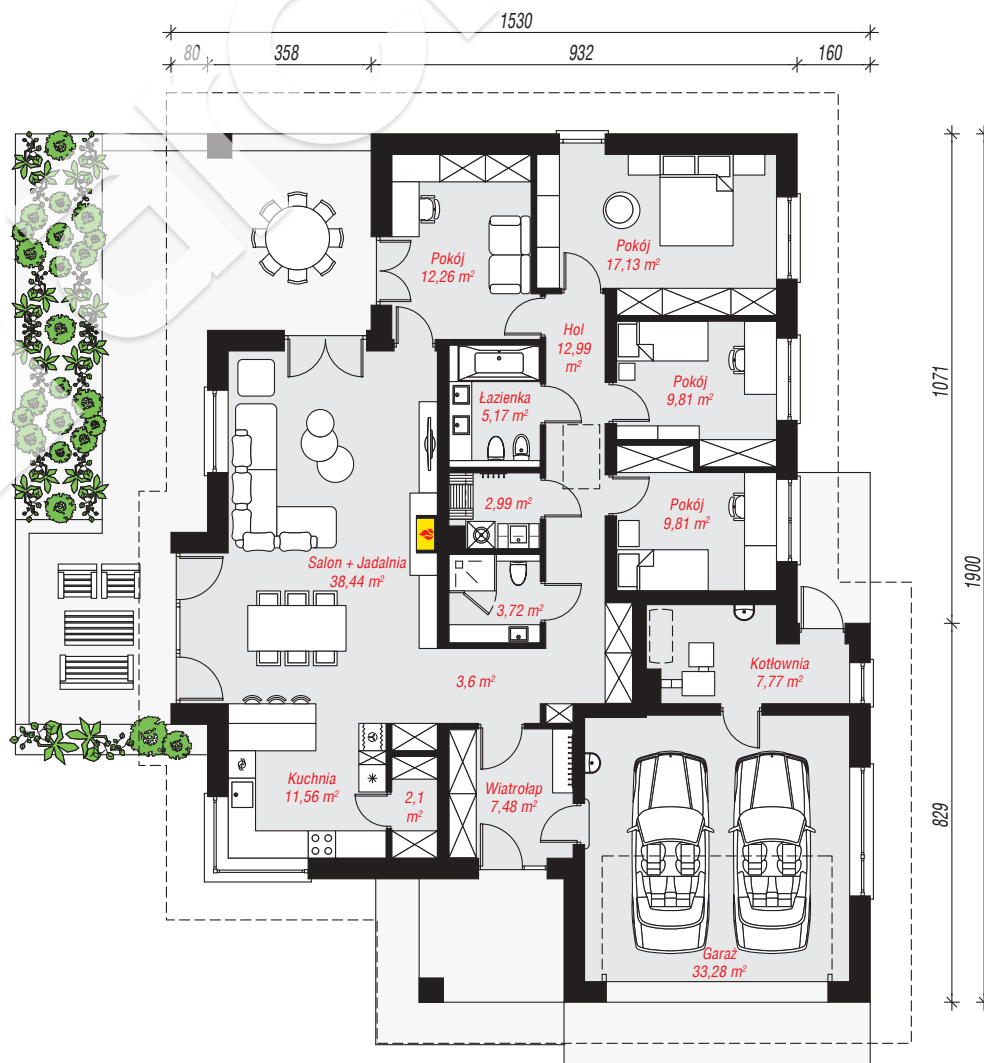
powierzchnia garażu: 33,28 m<sup>2</sup>  
powierzchnia kotłowni: 7,77 m<sup>2</sup>

powierzchnia zabudowy: 250,65 m<sup>2</sup>  
powierzchnia podłóg: 178,11 m<sup>2</sup>  
kubatura: 1 252,22 m<sup>3</sup>  
wysokość budynku: 6,82 m  
powierzchnia dachu: 345,40 m<sup>2</sup>

min. wymiary działki: 27,00 x 23,30 m  
po adaptacji\*: 21,50 x 26,00 m  
(Szerokość: likwidacja wykusza oraz okien na elewacji  
bocznej garażu;  
Długość: likwidacja okna na elewacji tylnej.)

## Technologia i konstrukcja

**ściany:** pustak ceramiczny Porotherm 25 cm, styropian Termo Organika 20 cm, tynk; **strop:** płyta żelbetowa;  
**dach:** czterospadowy, nachylenie 25 st., więźba drewniana, dachówka ceramiczna; **kocioł:** na paliwo stałe + alternatywnie gazowy



PARTER: 178,11 (0,00) m<sup>2</sup>

Do projektu możesz wprowadzić zmiany,  
na które wyrazimy bezpłatną zgodę.

Zobacz dostępne wersje projektu,  
wizualizacje wnętrz i zdjęcia z realizacji  
na [www.archon.pl](http://www.archon.pl)

