

Dom pod miłorzębem 11 (GR2)

Dom dwurodzinny (jednorodzinny dwulokalowy) z poddaszem użytkowym
8 pokoi, 2 kuchnie, 4 łazienki, garderoby, garaż

powierzchnia domu: 208,56 m²
(bez garażu)

powierzchnia garażu: 36,12 m²

powierzchnia zabudowy: 163,50 m²

powierzchnia podłóg: 252,42 m²

kubatura: 1 183,50 m³

wysokość budynku: 9,00 m

powierzchnia dachu: 255,00 m²

min. wymiary działki: 20,55 x 21,10 m

po adaptacji*: 19,10 x 20,55 m

(Likwidacja okien w ścianie bocznej.)

Technologia i konstrukcja

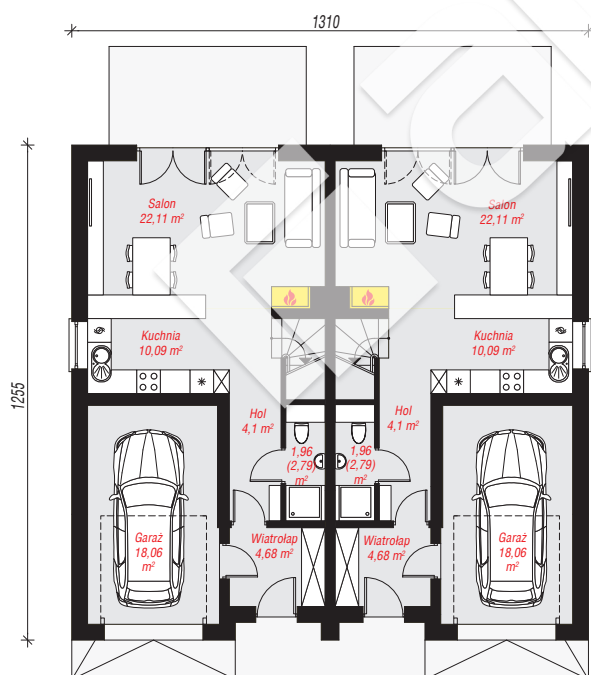
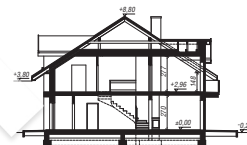
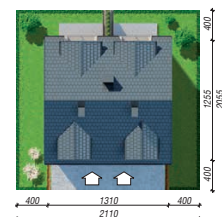
ściany: pustak ceramiczny Porotherm 25 cm, styropian

Termo Organika 15 cm, tynk; **strop:** płyta żelbetowa;

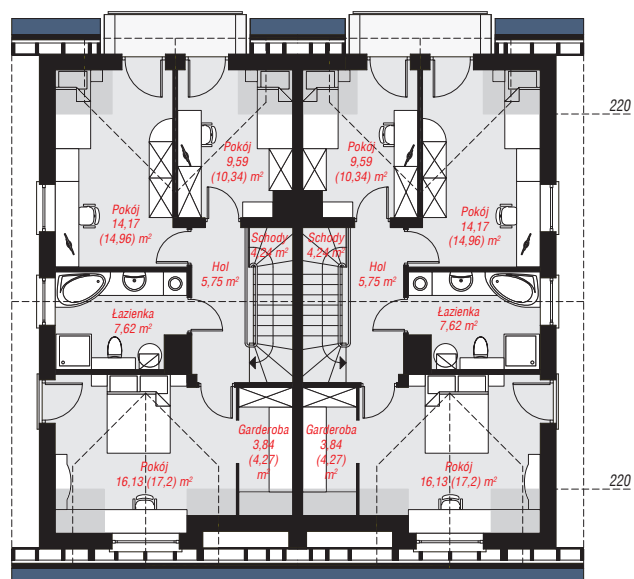
ścianka kolankowa: 148 cm; **dach:** dwuspadowy,

nachylenie 33 st., więźba drewniana, dachówka

ceramiczna; **kocioł:** gazowy



PARTER: 122,00 (123,66) m²



PODDASZE: 122,68 (128,76) m²



Do projektu możesz wprowadzić zmiany, na które wyrazimy bezpłatną zgodę.

Zobacz dostępne wersje projektu, wizualizacje wnętrz i zdjęcia z realizacji na www.archon.pl