

Dom w ligolach

PEŁNOBRANŻOWE ODBICIE LUSTRZANE

Dom jednorodzinny z poddaszem użytkowym
5 pokoi, 1 kuchnia, 2 łazienki, spiżarka, pralnia,
garderoby, pomieszczenie gospodarcze, garaż

powierzchnia domu: 128,75 m²
(bez garażu)

powierzchnia garażu: 18,93 m²

powierzchnia zabudowy: 111,79 m²

powierzchnia podłóg: 166,81 m²

kubatura: 729,16 m³

wysokość budynku: 8,31 m

powierzchnia dachu: 198,08 m²

min. wymiary działki: 21,50 x 16,50 m

po adaptacji*: 15,50 x 21,50 m

(Likwidacja lub zmiana lokalizacji okien połaciowych na elewacji bocznej.)

Technologia i konstrukcja

ściany: pustak ceramiczny Porotherm 25 cm, styropian

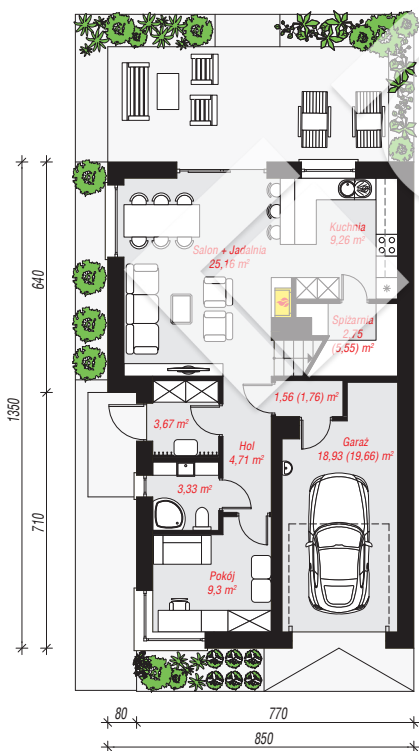
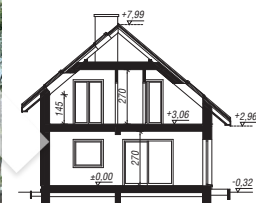
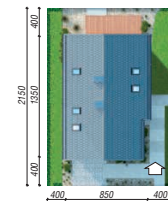
Termo Organika 20 cm, tynk; **strop:** gęstożebrowy

Teriva; **ścianka kolankowa:** 145 cm; **dach:**

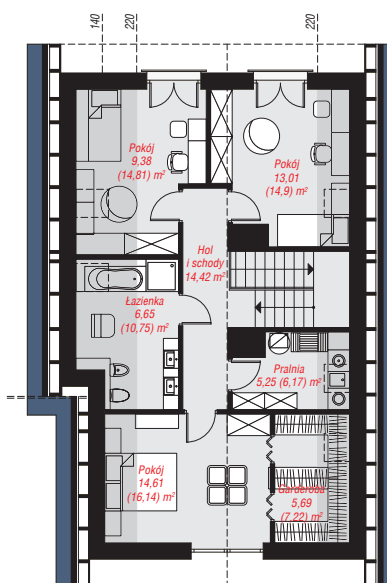
dwuspadowy, nachylenie 40 st., więźba drewniana,

dachówka ceramiczna, okno dachowe 4; **kocioł:**

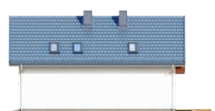
gazowy



PARTER: 78,67 (82,40) m²



PODDASZE: 69,01 (84,41) m²



Do projektu możesz wprowadzić zmiany,
na które wyrazimy bezpłatną zgodę.

Zobacz dostępne wersje projektu,
wizualizacje wnętrz i zdjęcia z realizacji
na www.archon.pl