

Dom w oregano ver.2

Dom jednorodzinny z poddaszem użytkowym
5 pokoi, 1 kuchnia, 2 łazienki, spiżarka, toaleta,
kotłownia, pralnia, garderoby, garaż, strych

powierzchnia domu: 167,21 m²
(bez kotłowni, garażu, strychu)

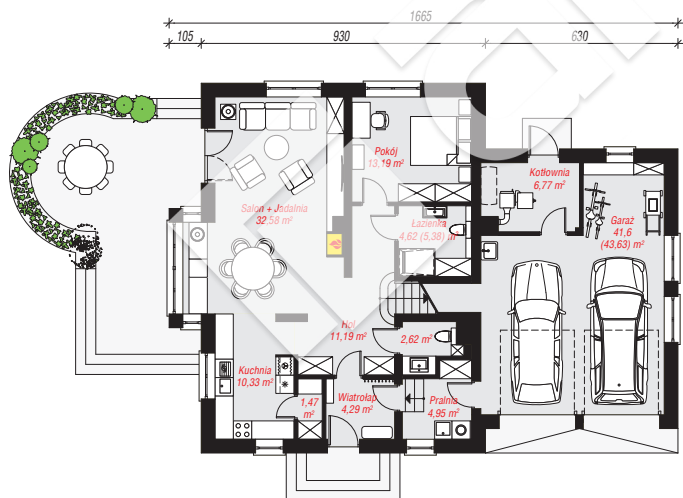
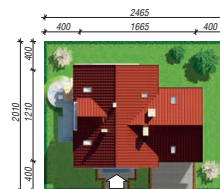
powierzchnia garażu: 41,60 m²
powierzchnia strychu: 31,97 m²
powierzchnia kotłowni: 6,77 m²

powierzchnia zabudowy: 175,42 m²
powierzchnia podłóg: 270,34 m²
kubatura: 1 202,40 m³
wysokość budynku: 8,98 m
powierzchnia dachu: 286,30 m²

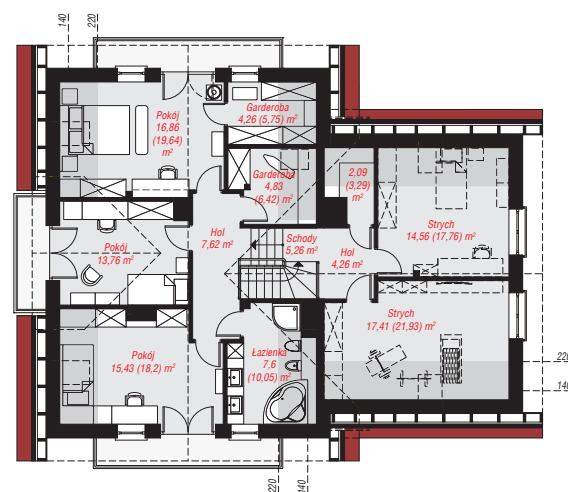
min. wymiary działki: 20,10 x 24,65 m
po adaptacji*: 22,60 x 20,10 m
(Likwidacja wykusza, likwidacja okien w garażu i pomieszczeniach nad garażem.)

Technologia i konstrukcja

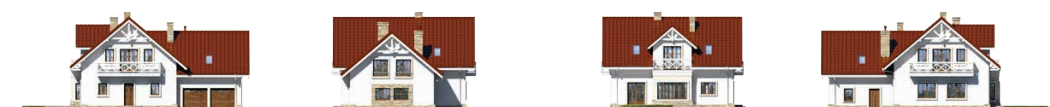
ściany: pustak ceramiczny Porotherm 25 cm, styropian Termo Organika 20 cm, tynk; **strop:** płyta żelbetowa;
ścianka kolankowa: 116 cm; **dach:** dwuspadowy, nachylenie 40 st., więźba drewniana, dachówka ceramiczna, okno dachowe 3; **kocioł:** gazowy, możliwość zamiany na paliwo stałe po adaptacji (pow. kotłowni do 6m2)



PARTER: 133,61 (136,40) m²



PODDASZE: 113,94 (133,94) m²



Do projektu możesz wprowadzić zmiany, na które wyrazimy bezpłatną zgodę.

Zobacz dostępne wersje projektu, wizualizacje wnętrz i zdjęcia z realizacji na www.archon.pl