

Dom pod pistacją ver.2

Dom jednorodzinny z poddaszem użytkowym
6 pokoi, 1 kuchnia, 2 łazienki, spiżarka, kotłownia,
garderoby

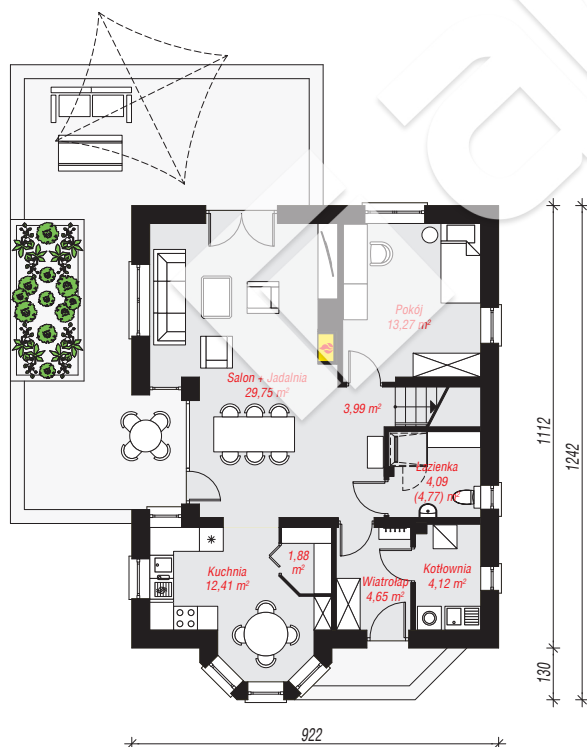
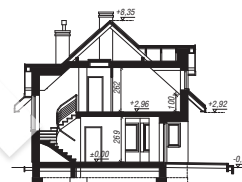
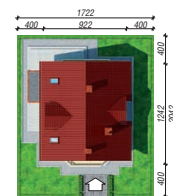
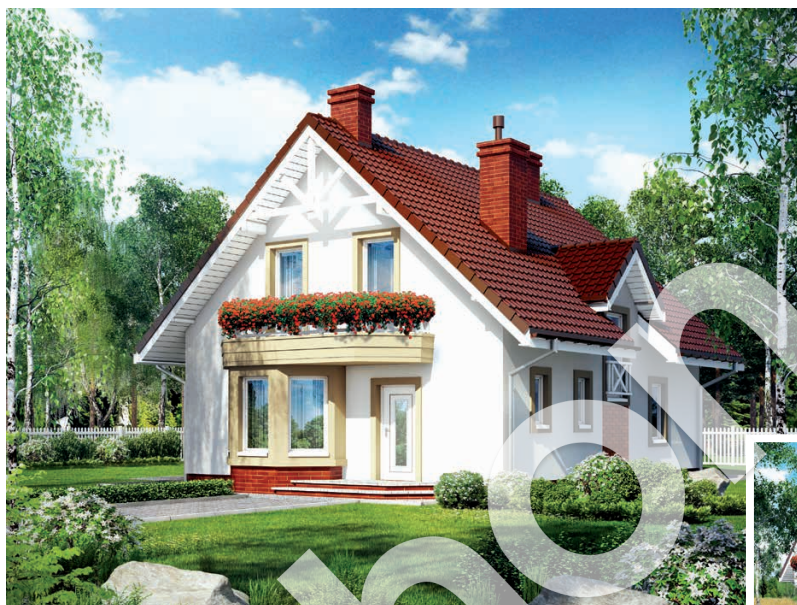
powierzchnia domu: 134,82 m²
(bez kotłowni)

powierzchnia kotłowni: 4,12 m²
powierzchnia zabudowy: 106,81 m²
powierzchnia podłóg: 153,31 m²
kubatura: 715,01 m³
wysokość budynku: 8,67 m
powierzchnia dachu: 191,00 m²

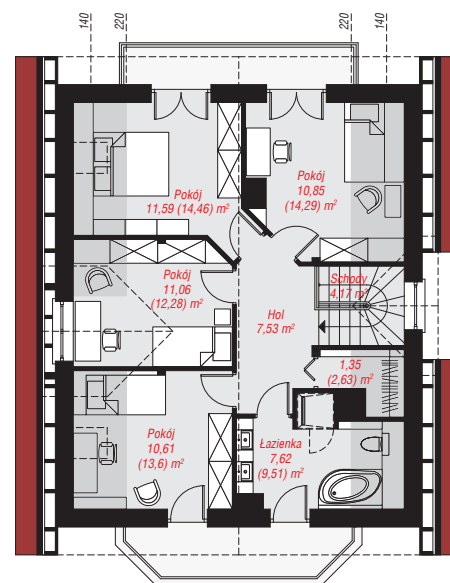
min. wymiary działki: 20,42 x 17,22 m
po adaptacji*: 17,22 x 19,12 m
(Likwidacja wykusza.)

Technologia i konstrukcja

ściany: pustak ceramiczny Porotherm 25 cm, stropian
Termo Organika 20 cm, tynk; **strop:** płyta żelbetowa;
ścianka kolankowa: 100 cm; **dach:** dwuspadowy,
nachylenie 42 st., więźba drewniana, dachówka
ceramiczna, okno dachowe 3; **kocioł:** gazowy,
możliwość zamiany na paliwo stałe po adaptacji (pow.
kotłowni do 6m2)



PARTER: 74,16 (74,84) m²



PODDASZE: 64,78 (78,47) m²



Do projektu możesz wprowadzić zmiany,
na które wyrazimy bezpłatną zgodę.

Zobacz dostępne wersje projektu,
wizualizacje wnętrz i zdjęcia z realizacji
na www.archon.pl