

Dom w malinówkach (P)

PEŁNOBRANŻOWE ODBICIE LUSTRZANE

Dom jednorodzinny z poddaszem użytkowym
6 pokoi, 1 kuchnia, 2 łazienki, spiżarka, kotłownia,
pralnia, garderoby, pomieszczenie gospodarcze,
piwnica

powierzchnia domu: 120,56 m²
(bez piwnic)

powierzchnia piwnic: 59,12 m²

powierzchnia zabudowy: 90,00 m²

powierzchnia podłóg: 193,41 m²

kubatura: 796,28 m³

wysokość budynku: 8,37 m

powierzchnia dachu: 174,70 m²

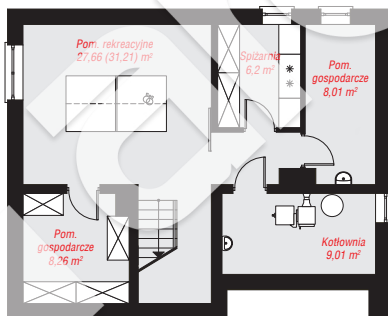
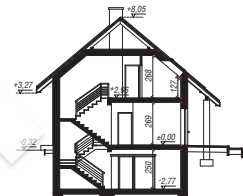
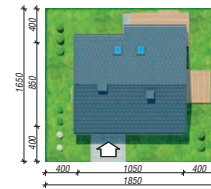
min. wymiary działki: 16,50 x 18,50 m

po adaptacji*: 17,50 x 16,50 m

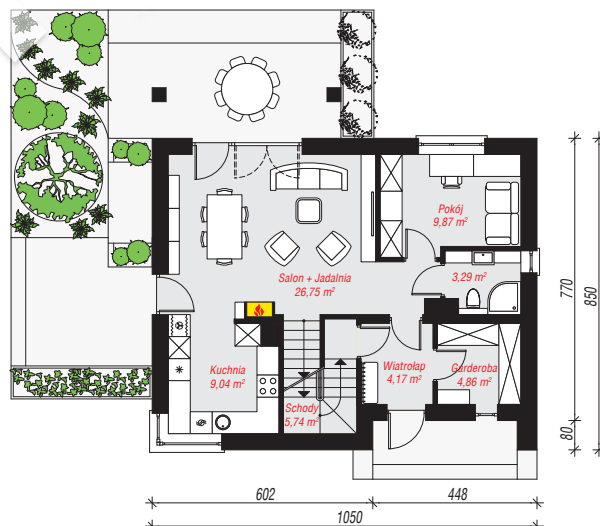
(Likwidacja okien i drzwi balkonowych na ścianie bocznej w kotłowni, łazienkach i sypialni, doprojektowanie okien połączonych.)

Technologia i konstrukcja

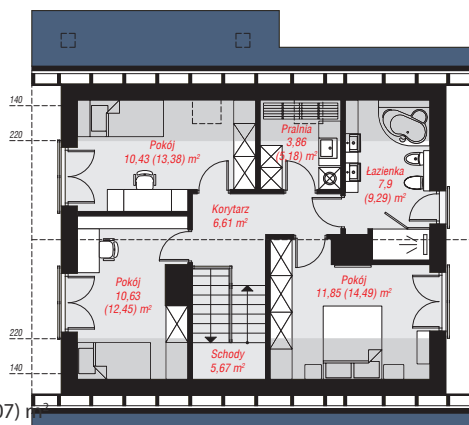
ściany: bloczek z betonu komórkowego SOLBET 24 cm, styropian Termo Organika 20 cm, tynk; **strop:** płyta żelbetowa; **ścianka kolankowa:** 127 cm; **dach:** dwuspadowy, nachylenie 40 st., więźba drewniana, dachówka ceramiczna, okno dachowe 3; **kocioł:** na paliwo stałe + alternatywnie gazowy



PIWNICA: 59,12 (62,62) m²



PARTER: 63,72 (0,00) m²



PODDASZE: 56,84 (67,07) m²



Do projektu możesz wprowadzić zmiany, na które wyrazimy bezpłatną zgodę.

Zobacz dostępne wersje projektu, wizualizacje wnętrz i zdjęcia z realizacji na www.archon.pl