

Dom w gaurach 5

PEŁNOBRANŻOWE ODBICIE LUSTRZANE

archon
PROJEKTY DOMÓW

Dom jednorodzinny parterowy
5 pokoi, 1 kuchnia, 1 łazienka, spiżarka, toaleta,
kotłownia, garderoby, pomieszczenie
gospodarcze

powierzchnia domu: 130,02 m²
(bez kotłowni)

powierzchnia kotłowni: 8,28 m²

powierzchnia zabudowy: 176,25 m²

powierzchnia podłóg: 138,30 m²

kubatura: 875,93 m³

wysokość budynku: 7,31 m

powierzchnia dachu: 284,70 m²

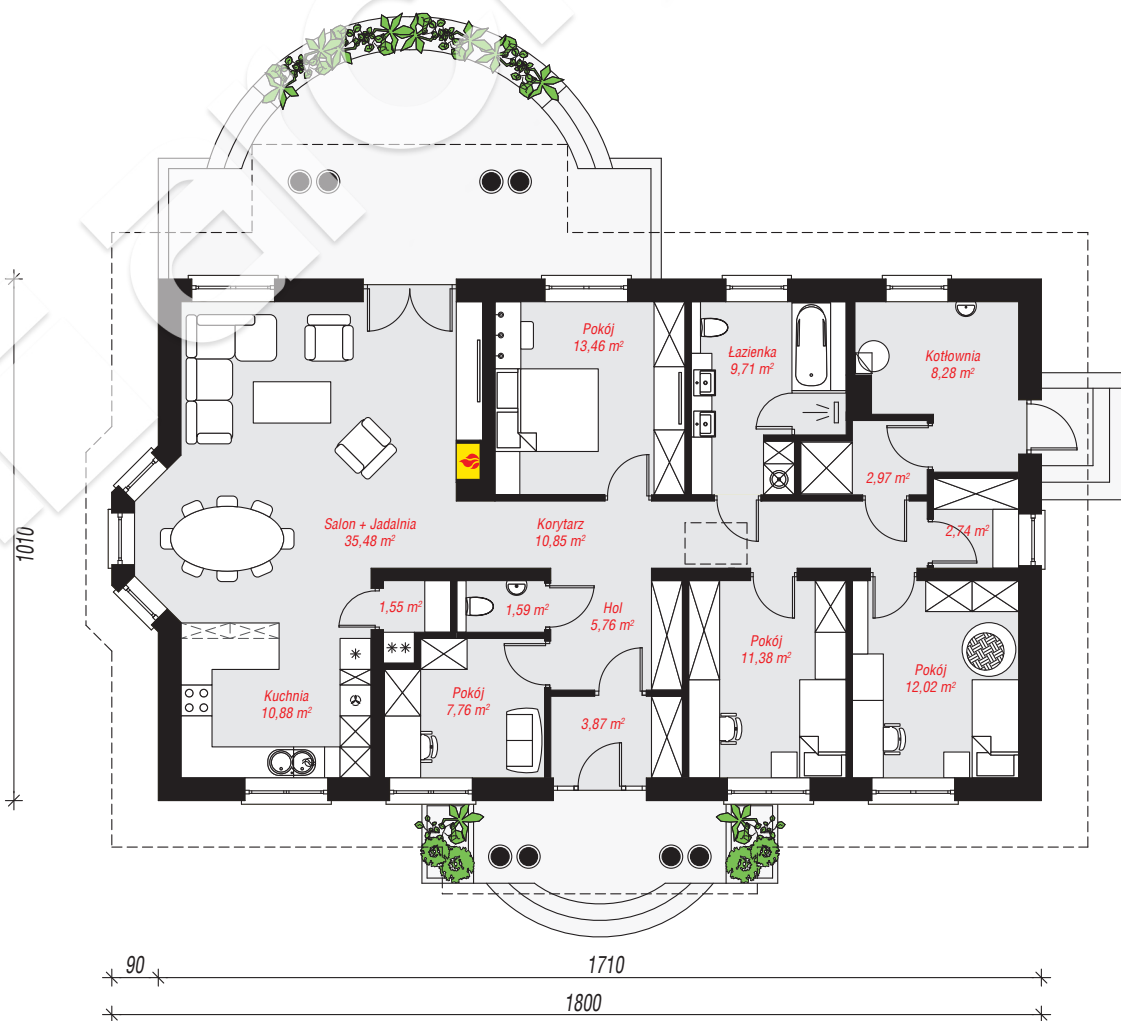
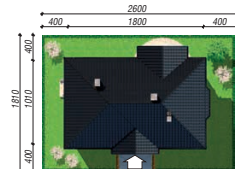
min. wymiary działki: 18,10 x 26,00 m

po adaptacji*: 25,10 x 18,10 m

(Likwidacja wykusza.)

Technologia i konstrukcja

ściany: cegła wapienno-piaskowa SILKA 24 cm,
styropian Termo Organika 20 cm, tynk; **strop:** płyta
żelbetowa; **dach:** czterospadowy, nachylenie 32 st.,
więźba drewniana, dachówka ceramiczna; **kocioł:**
gazowy



PARTER: 138,30 (0,00) m²



Do projektu możesz wprowadzić zmiany,
na które wyrazimy bezpłatną zgodę.

Zobacz dostępne wersje projektu,
wizualizacje wnętrz i zdjęcia z realizacji
na www.archon.pl