

# Dom w wisteriach (T)

Dom jednorodzinny z poddaszem użytkowym  
5 pokoi, 1 kuchnia, 2 łazienki, kotłownia,  
garderoby, garaż

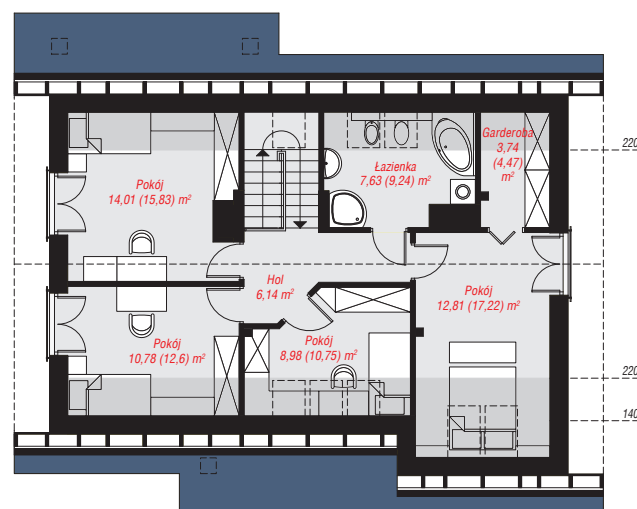
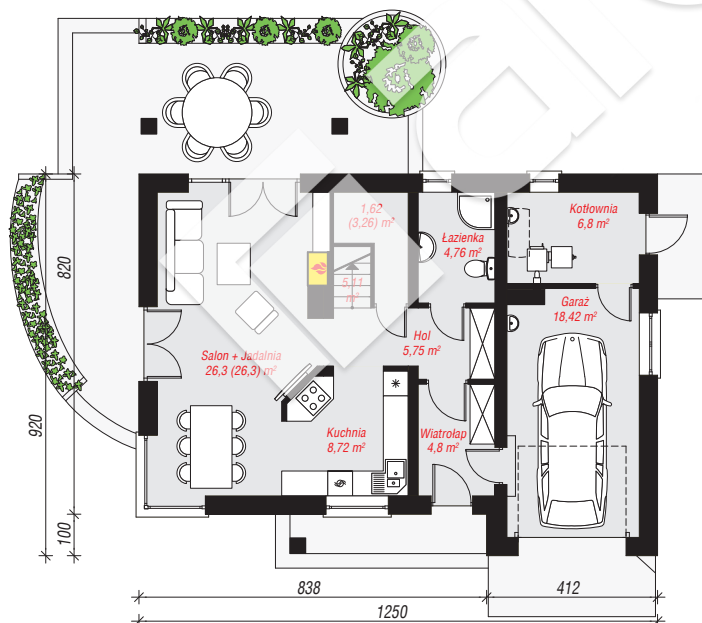
**powierzchnia domu:** 121,15 m<sup>2</sup>  
(bez kotłowni, garażu)

**powierzchnia garażu:** 18,42 m<sup>2</sup>  
**powierzchnia kotłowni:** 6,80 m<sup>2</sup>

powierzchnia zabudowy: 107,49 m<sup>2</sup>  
powierzchnia podłóg: 160,17 m<sup>2</sup>  
kubatura: 710,23 m<sup>3</sup>  
wysokość budynku: 8,34 m  
powierzchnia dachu: 203,10 m<sup>2</sup>  
min. wymiary działki: 17,20 x 20,50 m

## Technologia i konstrukcja

**ściany:** bloczek z betonu komórkowego YTONG 24 cm, styropian Termo Organika 20 cm, tynk; **strop:** gęstożebrowy Teriva; **ścianka kolankowa:** 149 cm; **dach:** dwuspadowy, nachylenie 38 st., więźba drewniana, dachówka ceramiczna; **kocioł:** na paliwo stałe + alternatywnie gazowy



PARTER: 82,28 (83,92) m<sup>2</sup>

PODDASZE: 64,09 (76,25) m<sup>2</sup>



Do projektu możesz wprowadzić zmiany,  
na które wyrazimy bezpłatną zgodę.

Zobacz dostępne wersje projektu,  
wizualizacje wnętrz i zdjęcia z realizacji  
na [www.archon.pl](http://www.archon.pl)