

# Dom w złoci (A)

PEŁNOBRANŻOWE ODBICIE LUSTRZANE

**archon**  
PROJEKTY DOMÓW

Dom jednorodzinny z poddaszem użytkowym  
5 pokoi, 1 kuchnia, 2 łazienki, spiżarka, kotłownia,  
pralnia, garderoby, pomieszczenie gospodarcze,  
garaż

**powierzchnia domu:** 124,65 m<sup>2</sup>  
(bez kotłowni, garażu)

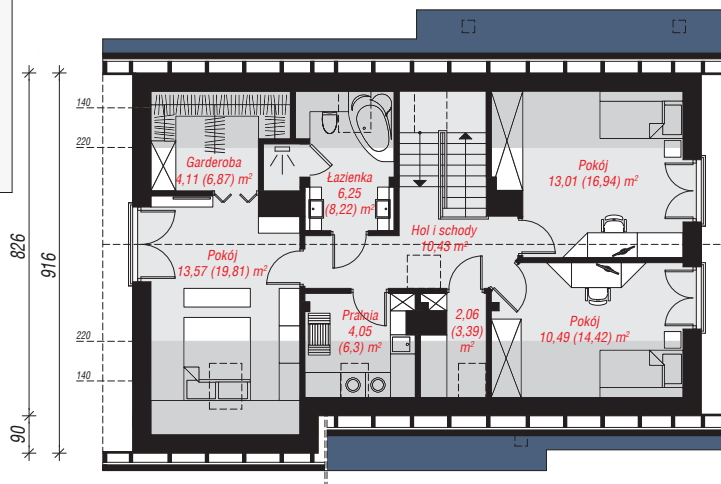
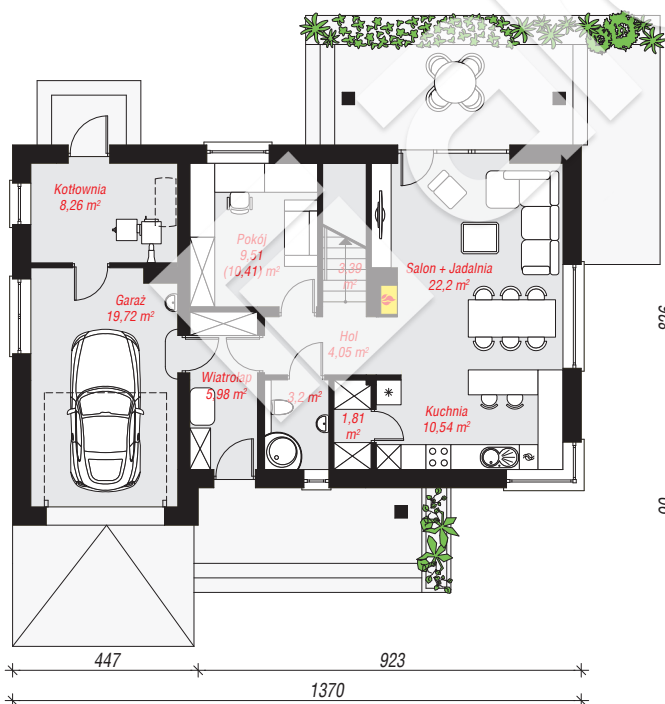
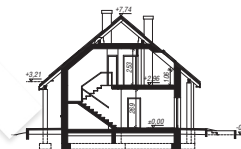
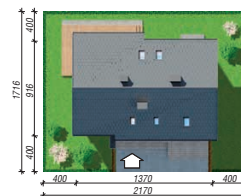
**powierzchnia garażu:** 19,72 m<sup>2</sup>  
**powierzchnia kotłowni:** 8,26 m<sup>2</sup>

**powierzchnia zabudowy:** 118,10 m<sup>2</sup>  
**powierzchnia podłóg:** 175,94 m<sup>2</sup>  
**kubatura:** 750,88 m<sup>3</sup>  
**wysokość budynku:** 8,21 m  
**powierzchnia dachu:** 209,60 m<sup>2</sup>

**min. wymiary działki:** 17,16 x 21,70 m  
**po adaptacji\*:** 20,70 x 17,16 m  
(Likwidacja okien w ścianie bocznej garażu,  
doprojektowanie okna dachowego w sypialni)

## Technologia i konstrukcja

**ściany:** bloczek z betonu komórkowego YTONG 24 cm,  
styropian Termo Organika 20 cm, tynk; **strop:** płyta  
żelbetowa; **ścianka kolankowa:** 106 cm; **dach:**  
dwuspadowy, nachylenie 40 st., więźba drewniana,  
dachówka ceramiczna, okno dachowe 3; **kocioł:** na  
paliwo stałe + alternatywnie gazowy



PARTER: 88,66 (89,56) m<sup>2</sup>

PODDASZE: 63,97 (86,38) m<sup>2</sup>



Do projektu możesz wprowadzić zmiany,  
na które wyrazimy bezpłatną zgodę.

Zobacz dostępne wersje projektu,  
wizualizacje wnętrz i zdjęcia z realizacji  
na [www.archon.pl](http://www.archon.pl)