

# Dom w mekintoszach 4 (G2)

Dom jednorodzinny parterowy  
4 pokoje, 1 kuchnia, 2 łazienki, spiżarka, kotłownia,  
pralnia, garaż

**powierzchnia domu:** 113,61 m<sup>2</sup>  
(bez kotłowni, garażu)

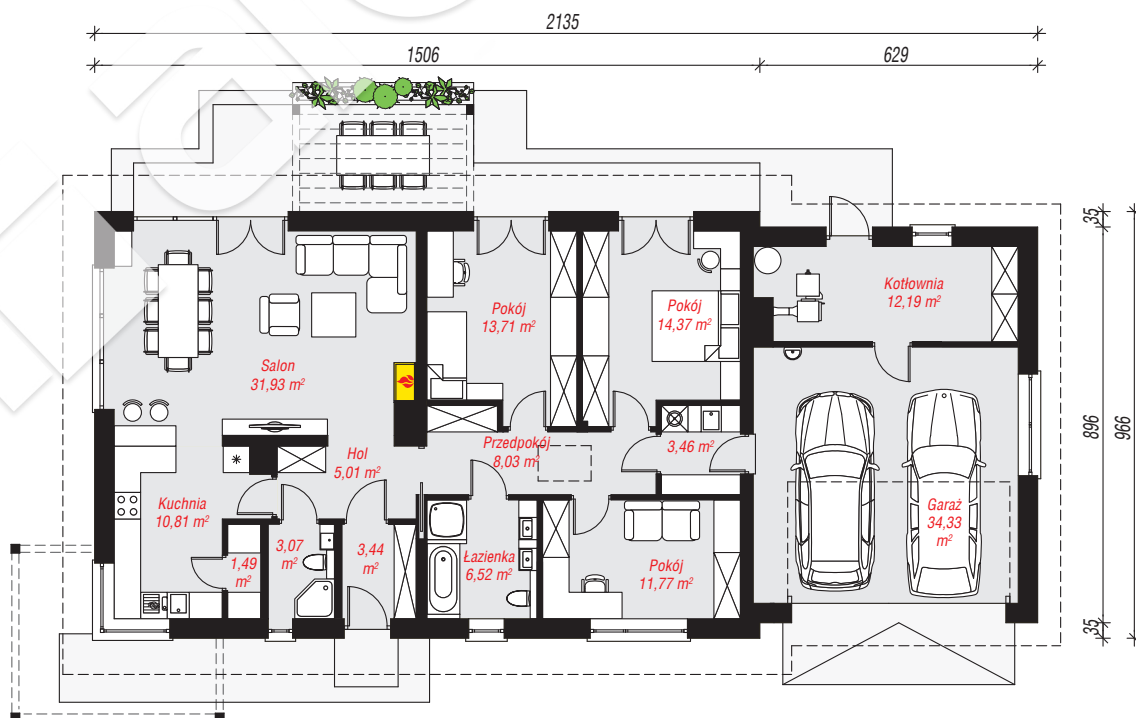
powierzchnia garażu: 34,33 m<sup>2</sup>  
powierzchnia kotłowni: 12,19 m<sup>2</sup>

powierzchnia zabudowy: 203,08 m<sup>2</sup>  
powierzchnia podłóg: 160,13 m<sup>2</sup>  
kubatura: 990,69 m<sup>3</sup>  
wysokość budynku: 6,47 m  
powierzchnia dachu: 293,93 m<sup>2</sup>

min. wymiary działki: 17,66 x 29,35 m  
po adaptacji\*: 28,35 x 17,66 m  
(Likwidacja okna na elewacji bocznej)

## Technologia i konstrukcja

**ściany:** bloczek z betonu komórkowego H+H 24 cm, styropian Termo Organika 20 cm, tynk; **strop:** drewniany; **dach:** dwuspadowy, nachylenie 30 st., więźba drewniane wiązary kratowe, dachówka ceramiczna; **kocioł:** na paliwo stałe + alternatywnie gazowy



PARTER: 160,13 (0,00) m<sup>2</sup>



Do projektu możesz wprowadzić zmiany, na które wyrazimy bezpłatną zgodę.

Zobacz dostępne wersje projektu, wizualizacje wnętrz i zdjęcia z realizacji na [www.archon.pl](http://www.archon.pl)