

Dom w mekintoszach 4 (G2)

PEŁNOBRANŻOWE ODBICIE LUSTRZANE

archon
PROJEKTY DOMÓW

Dom jednorodzinny parterowy
4 pokoje, 1 kuchnia, 2 łazienki, spiżarka, kotłownia,
pralnia, garaż

powierzchnia domu: 113,61 m²
(bez kotłowni, garażu)

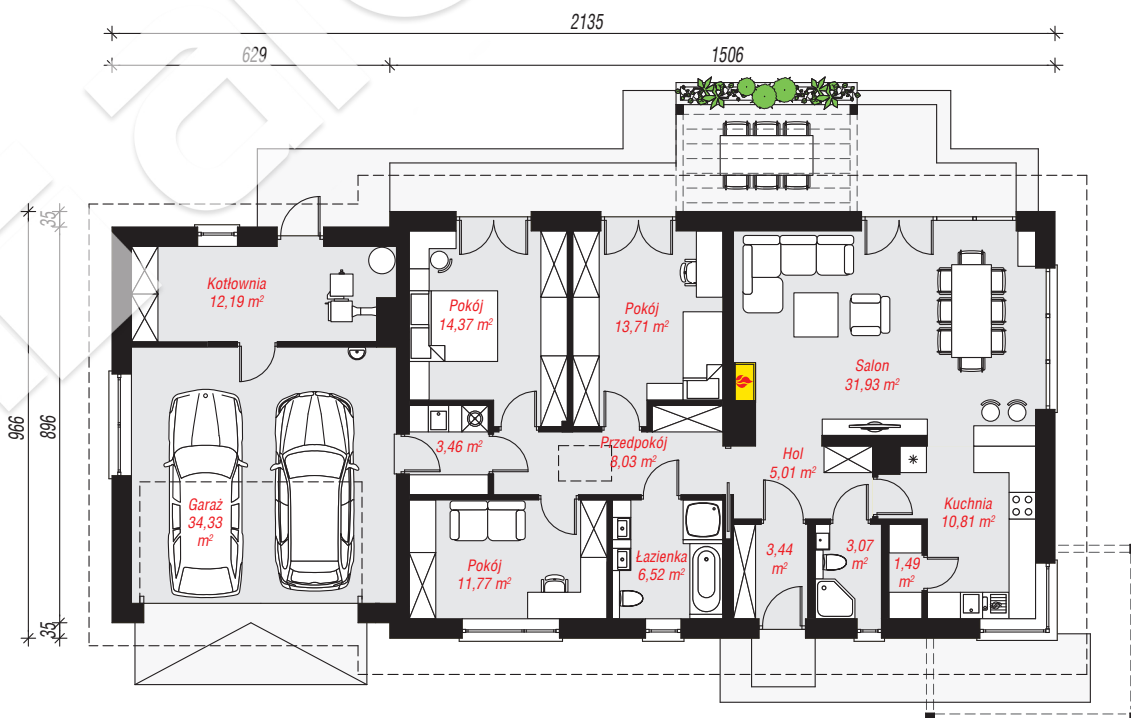
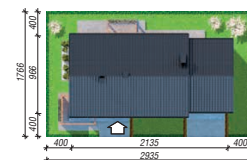
powierzchnia garażu: 34,33 m²
powierzchnia kotłowni: 12,19 m²

powierzchnia zabudowy: 203,08 m²
powierzchnia podłóg: 160,13 m²
kubatura: 990,69 m³
wysokość budynku: 6,47 m
powierzchnia dachu: 293,93 m²

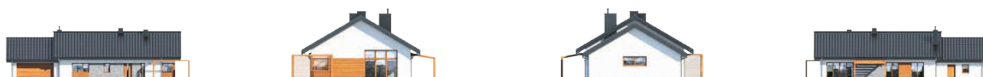
min. wymiary działki: 17,66 x 29,35 m
po adaptacji*: 28,35 x 17,66 m
(Likwidacja okna na elewacji bocznej)

Technologia i konstrukcja

ściany: bloczek z betonu komórkowego H+H 24 cm,
styropian Termo Organika 20 cm, tynk; **strop:**
drewniany; **dach:** dwuspadowy, nachylenie 30 st.,
więźba drewniane wiązary kratowe, dachówka
ceramiczna; **kocioł:** na paliwo stałe + alternatywnie
gazowy



PARTER: 160,13 (0,00) m²



Do projektu możesz wprowadzić zmiany,
na które wyrazimy bezpłatną zgodę.

Zobacz dostępne wersje projektu,
wizualizacje wnętrz i zdjęcia z realizacji
na www.archon.pl