

Dom w nasturcjach 3 ver.3

PEŁNOBRANŻOWE ODBICIE LUSTRZANE

archon
PROJEKTY DOMÓW

Dom jednorodzinny parterowy
5 pokoi, 1 kuchnia, 2 łazienki, kotłownia,
garderoby, garaż

powierzchnia domu: 141,72 m²
(bez kotłowni, garażu)

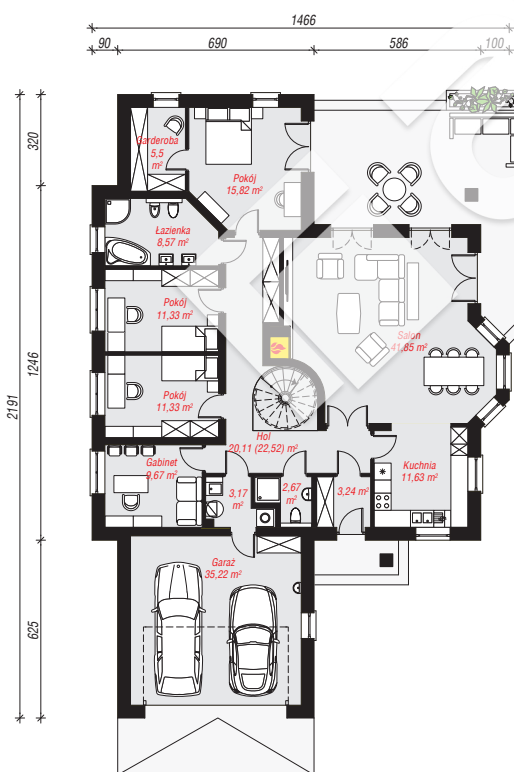
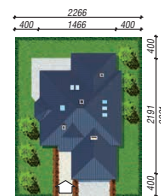
powierzchnia garażu: 35,22 m²
powierzchnia kotłowni: 3,17 m²

powierzchnia zabudowy: 239,82 m²
powierzchnia podłóg: 182,52 m²
kubatura: 1 215,39 m³
wysokość budynku: 7,64 m
powierzchnia dachu: 339,97 m²

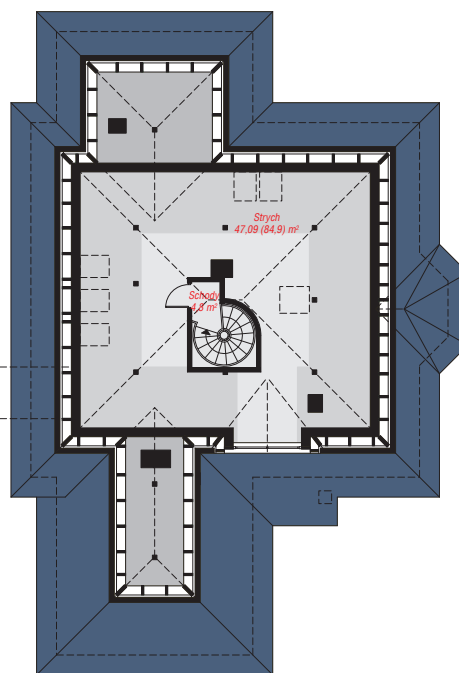
min. wymiary działki: 29,91 x 22,66 m
po adaptacji*: 21,66 x 28,91 m
(Likwidacja wykusza w jadalni i okien na elewacji tylnej w sypialni i garderobie.)

Technologia i konstrukcja

ściany: pustak ceramiczny Porotherm 25 cm, styropian Termo Organika 20 cm, tynk; **strop:** płyta żelbetowa;
ścianka kolankowa: 121 cm; **dach:** czterospadowy, nachylenie 30 st., więźba drewniana, dachówka ceramiczna, okno dachowe 3; **kocioł:** gazowy, możliwość zamiany na paliwo stałe po adaptacji (pow. kotłowni do 6m²)



PARTER: 180,11 (182,52) m²



PODDASZE: 51,89 (89,70) m²



Do projektu możesz wprowadzić zmiany,
na które wyrazimy bezpłatną zgodę.

Zobacz dostępne wersje projektu,
wizualizacje wnętrz i zdjęcia z realizacji
na www.archon.pl