

Dom w pierwsniokach (W)

PEŁNOBRANŻOWE ODBICIE LUSTRZANE

Dom jednorodzinny z poddaszem użytkowym
6 pokoi, 1 kuchnia, 3 łazienki, spiżarka, kotłownia,
pralnia, garderoby, antresola, strych

powierzchnia domu: 157,20 m²
(bez kotłowni, strychu)

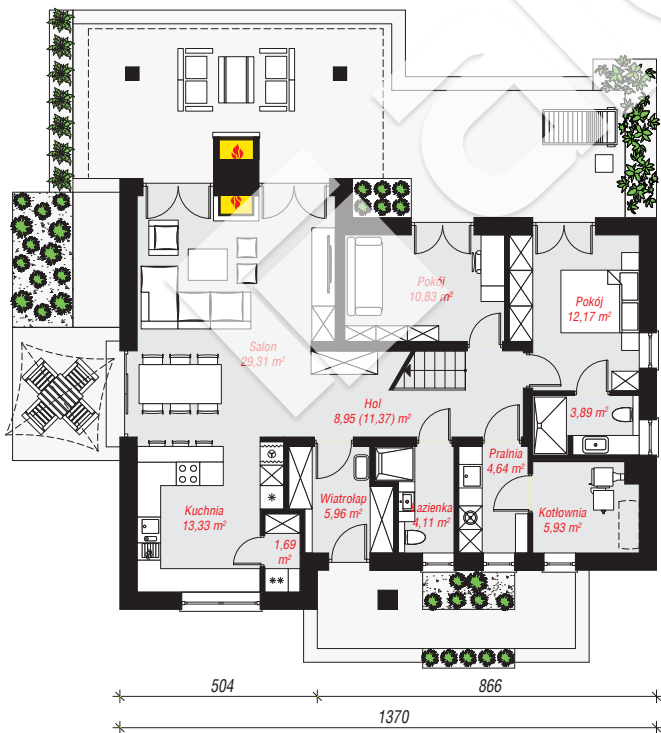
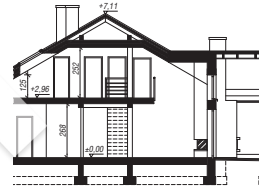
powierzchnia strychu: 6,12 m²
powierzchnia kotłowni: 5,93 m²

powierzchnia zabudowy: 135,85 m²
powierzchnia podłóg: 195,86 m²
kubatura: 822,42 m³
wysokość budynku: 7,45 m
powierzchnia dachu: 240,70 m²

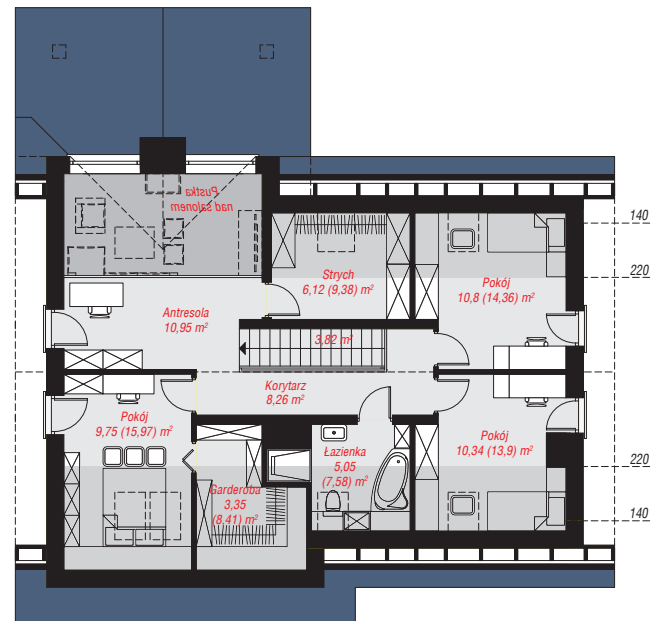
min. wymiary działki: 20,30 x 21,70 m
po adaptacji*: 21,70 x 19,00 m
(Skrócenie zadaszenia tarasu.)

Technologia i konstrukcja

ściany: bloczek z betonu komórkowego H+H 24 cm,
styropian Termo Organika 20 cm, tynk; **strop:** płyta
żelbetowa; **ścianka kolankowa:** 125 cm; **dach:**
dwuspadowy, nachylenie 30 st., więźba drewniana,
dachówka ceramiczna, okno dachowe 4; **kocioł:** na
paliwo stałe + alternatywnie gazowy



PARTER: 100,81 (103,23) m²



PODDASZE: 68,44 (92,63) m²



Do projektu możesz wprowadzić zmiany,
na które wyrazimy bezpłatną zgodę.

Zobacz dostępne wersje projektu,
wizualizacje wnętrz i zdjęcia z realizacji
na www.archon.pl