

# Dom w zdrojówkach 2

PEŁNOBRANŻOWE ODBICIE LUSTRZANE

**archon**  
PROJEKTY DOMÓW

Dom jednorodzinny z poddaszem użytkowym  
6 pokoi, 1 kuchnia, 2 łazienki, spiżarka, kotłownia,  
pralnia, garderoby, pomieszczenie gospodarcze

**powierzchnia domu:** 130,82 m<sup>2</sup>  
(bez kotłowni)

**powierzchnia kotłowni:** 5,72 m<sup>2</sup>

**powierzchnia zabudowy:** 109,91 m<sup>2</sup>

**powierzchnia podłóg:** 154,82 m<sup>2</sup>

**kubatura:** 710,55 m<sup>3</sup>

**wysokość budynku:** 8,46 m

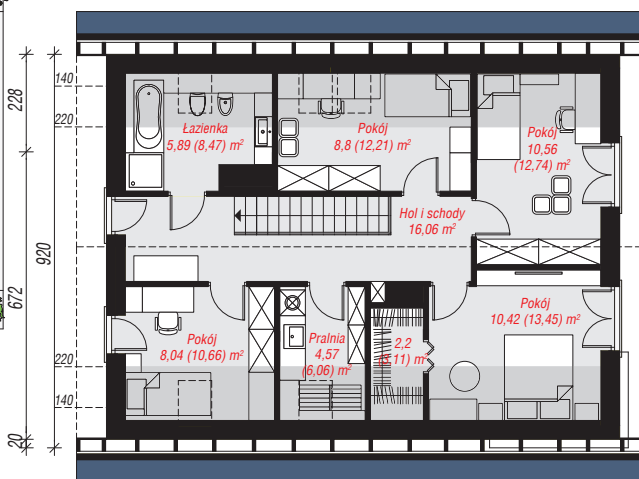
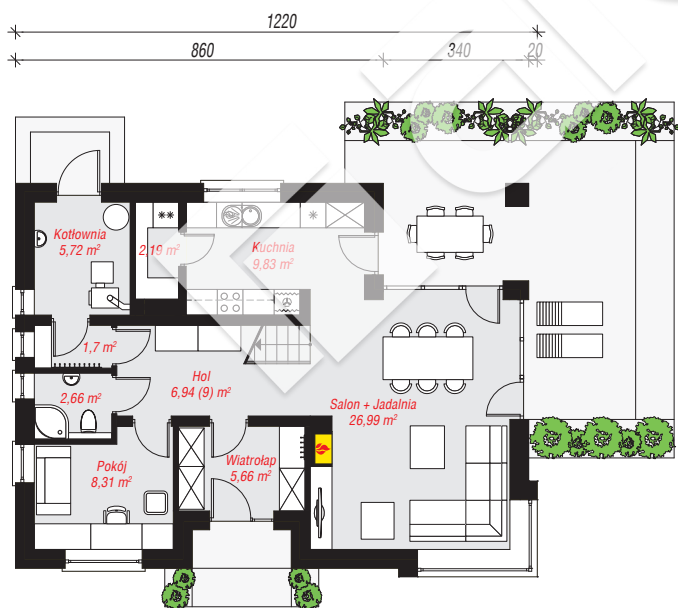
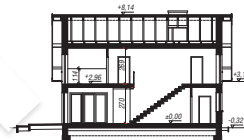
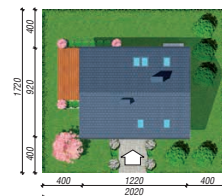
**powierzchnia dachu:** 192,40 m<sup>2</sup>

**min. wymiary działki:** 17,20 x 20,20 m

**po adaptacji\*:** 20,00 x 17,00 m  
(Likwidacja wysunięcia okna narożnego.)

## Technologia i konstrukcja

**ściany:** bloczek z betonu komórkowego H+H 24 cm,  
styropian Termo Organika 20 cm, tynk; **strop:** płyta  
żelbetowa; **ścianka kolankowa:** 114 cm; **dach:**  
dwuspadowy, nachylenie 40 st., więźba drewniana,  
dachówka ceramiczna, okno dachowe 3; **kocioł:** na  
paliwo stałe + alternatywnie gazowy



PARTER: 70,00 (72,06) m<sup>2</sup>

PODDASZE: 66,54 (82,76) m<sup>2</sup>



Do projektu możesz wprowadzić zmiany,  
na które wyrazimy bezpłatną zgodę.

Zobacz dostępne wersje projektu,  
wizualizacje wnętrz i zdjęcia z realizacji  
na [www.archon.pl](http://www.archon.pl)