

# Dom w zdrojówkach 3

PEŁNOBRANŻOWE ODBICIE LUSTRZANE

Dom jednorodzinny z poddaszem użytkowym  
5 pokoi, 1 kuchnia, 1 łazienka, spiżarka, toaleta,  
kotłownia, pralnia, garderoby, garaż

**powierzchnia domu:** 126,33 m<sup>2</sup>  
(bez kotłowni, garażu)

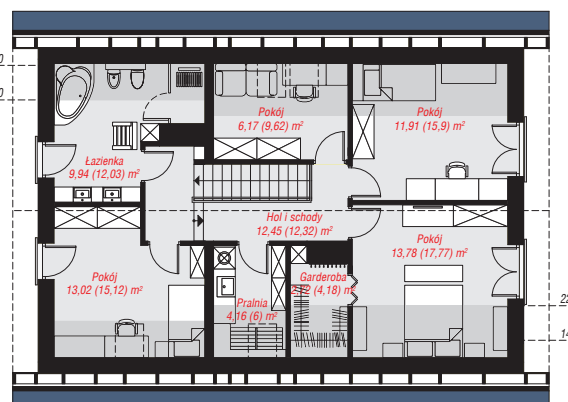
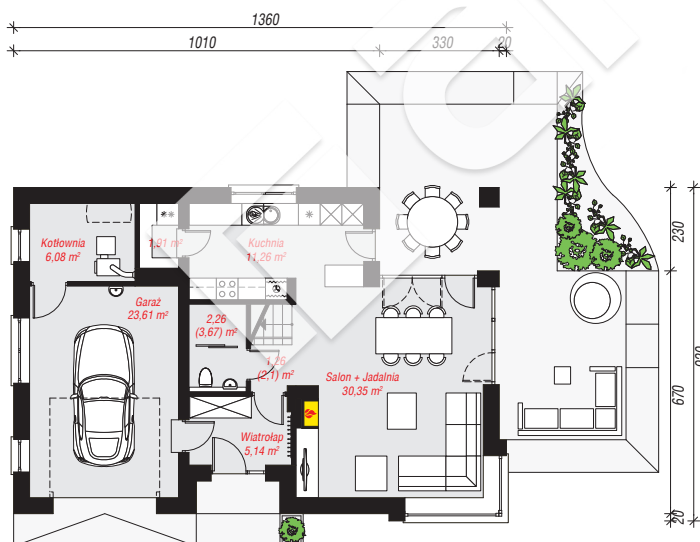
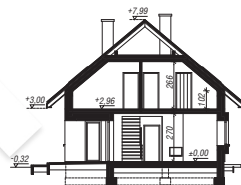
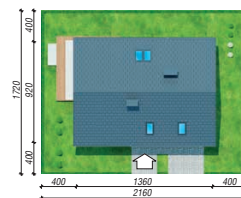
powierzchnia garażu: 23,61 m<sup>2</sup>  
powierzchnia kotłowni: 6,08 m<sup>2</sup>

powierzchnia zabudowy: 122,11 m<sup>2</sup>  
powierzchnia podłóg: 177,19 m<sup>2</sup>  
kubatura: 775,19 m<sup>3</sup>  
wysokość budynku: 8,31 m  
powierzchnia dachu: 212,50 m<sup>2</sup>

min. wymiary działki: 17,20 x 21,60 m  
po adaptacji\*: 21,40 x 16,00 m  
(Likwidacja okien na elewacji tylnej oraz modyfikacja gabarytów i lokalizacji okien połaciowych. Likwidacja wysunięcia okna narożnego w salonie.)

## Technologia i konstrukcja

**ściany:** bloczek z betonu komórkowego H+H 24 cm, styropian Termo Organika 20 cm, tynk; **strop:** płyta żelbetowa; **ścianka kolankowa:** 102 cm; **dach:** dwuspadowy, nachylenie 40 st., więźba drewniana, dachówka ceramiczna, okno dachowe 3; **kocioł:** na paliwo stałe + alternatywnie gazowy



PARTER: 81,87 (84,12) m<sup>2</sup>

PODDASZE: 74,15 (93,07) m<sup>2</sup>



Do projektu możesz wprowadzić zmiany, na które wyrazimy bezpłatną zgodę.

Zobacz dostępne wersje projektu, wizualizacje wnętrz i zdjęcia z realizacji na [www.archon.pl](http://www.archon.pl)