

Dom w brunerach (G2)

PEŁNOBRANŻOWE ODBICIE LUSTRZANE

archon
PROJEKTY DOMÓW

Dom jednorodzinny z poddaszem użytkowym
4 pokoje, 1 kuchnia, 2 łazienki, spiżarka, kotłownia,
pralnia, garderoby, garaż

powierzchnia domu: 127,03 m²
(bez kotłowni, garażu)

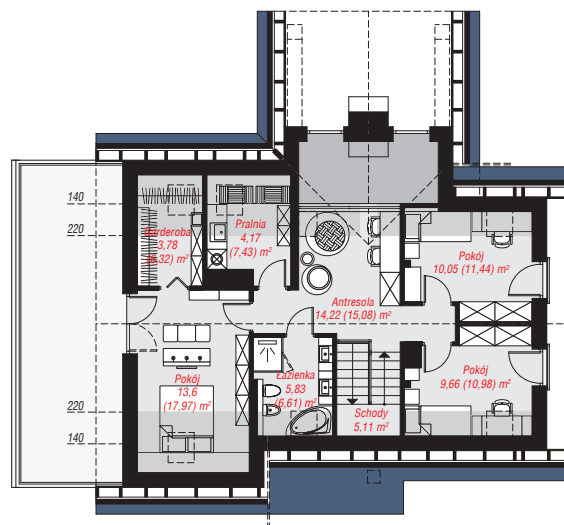
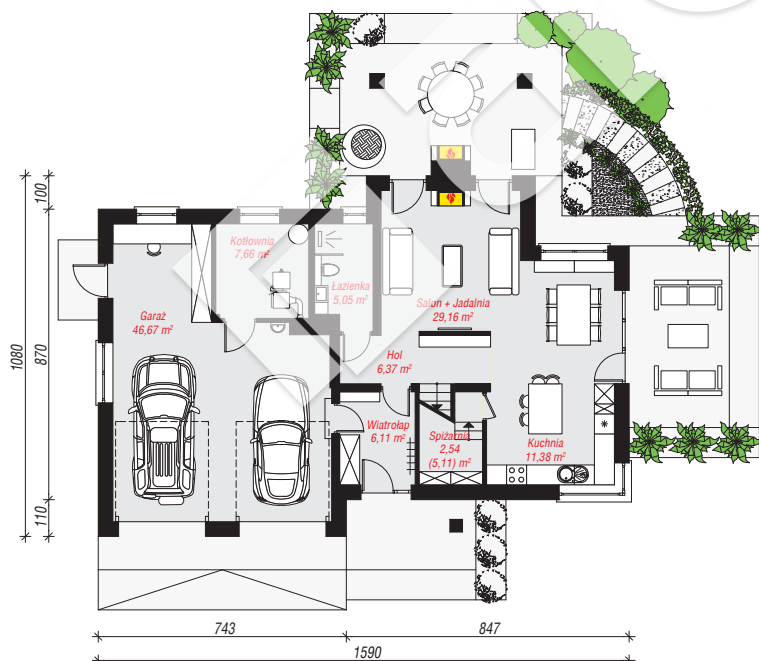
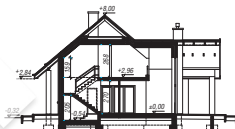
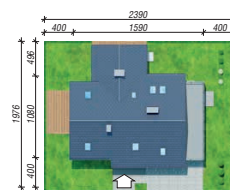
powierzchnia garażu: 46,67 m²
powierzchnia kotłowni: 7,66 m²

powierzchnia zabudowy: 150,08 m²
powierzchnia podłóg: 198,45 m²
kubatura: 884,64 m³
wysokość budynku: 8,32 m
powierzchnia dachu: 235,02 m²

min. wymiary działki: 19,76 x 23,90 m
po adaptacji*: 22,90 x 18,80 m
(Likwidacja okna i drzwi w ścianie bocznej garażu.
Zmniejszenie zadaszania tarasu.)

Technologia i konstrukcja

ściany: bloczek z betonu komórkowego H+H 24 cm,
styropian Termo Organika 20 cm, tynk; **strop:** płyta
żelbetowa; **ścianka kolankowa:** 159 cm; **dach:**
dwuspadowy, nachylenie 40 st., więźba drewniana,
dachówka ceramiczna, okno dachowe 4; **kocioł:** na
paliwo stałe + alternatywnie gazowy



PARTER: 114,94 (117,51) m²

PODDASZE: 66,42 (80,94) m²



Do projektu możesz wprowadzić zmiany,
na które wyrazimy bezpłatną zgodę.

Zobacz dostępne wersje projektu,
wizualizacje wnętrz i zdjęcia z realizacji
na www.archon.pl