

# Dom w hortensjach 2

PEŁNOBRANŻOWE ODBICIE LUSTRZANE

Dom jednorodzinny z poddaszem użytkowym  
6 pokoi, 1 kuchnia, 2 łazienki, spiżarka, kotłownia,  
garderoby

**powierzchnia domu:** 170,16 m<sup>2</sup>  
(bez kotłowni)

**powierzchnia kotłowni:** 8,08 m<sup>2</sup>

**powierzchnia zabudowy:** 130,36 m<sup>2</sup>

**powierzchnia podłóg:** 194,60 m<sup>2</sup>

**kubatura:** 896,75 m<sup>3</sup>

**wysokość budynku:** 8,70 m

**powierzchnia dachu:** 207,40 m<sup>2</sup>

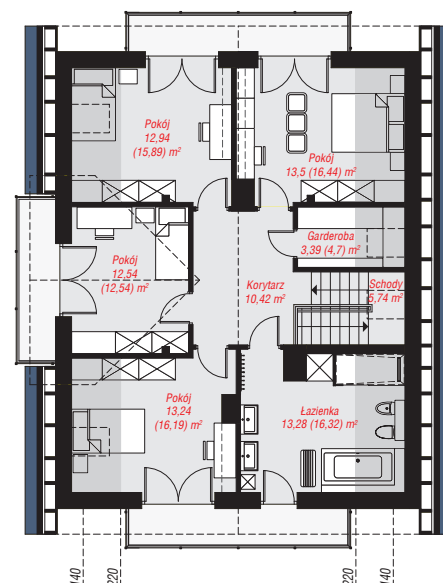
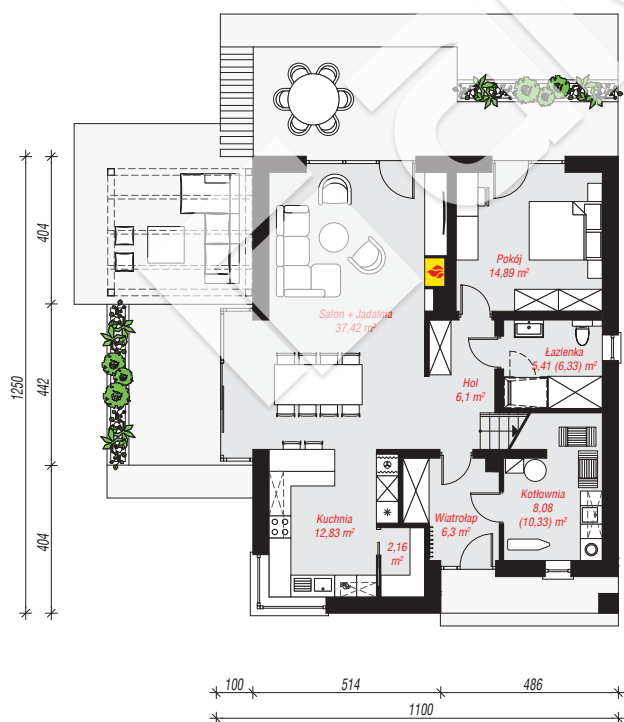
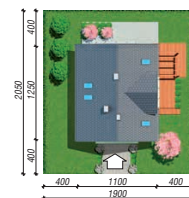
**min. wymiary działki:** 20,50 x 19,00 m

**po adaptacji\*:** 15,50 x 20,50 m

(Likwidacja wykusza. Likwidacja okien połaciowych,  
likwidacja okna w łazience na parterze. Skrócenie okapów.)

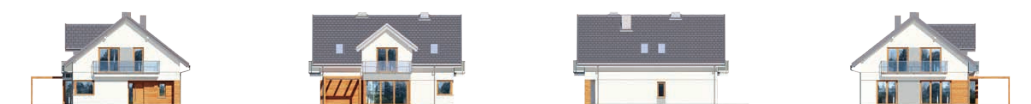
## Technologia i konstrukcja

**ściany:** bloczek z betonu komórkowego H+H 24 cm,  
styropian Termo Organika 20 cm, tynk; **strop:** płyta  
żelbetowa; **ścianka kolankowa:** 115 cm; **dach:**  
dwuspadowy, nachylenie 38 st., więźba drewniana,  
dachówka ceramiczna, okno dachowe 3; **kocioł:**  
gazowy



PARTER: 93,19 (96,36) m<sup>2</sup>

PODDASZE: 85,05 (98,24) m<sup>2</sup>



Do projektu możesz wprowadzić zmiany,  
na które wyrazimy bezpłatną zgodę.

Zobacz dostępne wersje projektu,  
wizualizacje wnętrz i zdjęcia z realizacji  
na [www.archon.pl](http://www.archon.pl)