

# Dom w jabłonkach 12 (G2)

PEŁNOBRANŻOWE ODBICIE LUSTRZANE

**archon**  
PROJEKTY DOMÓW

Dom jednorodzinny z poddaszem użytkowym  
6 pokoi, 1 kuchnia, 2 łazienki, spiżarka, kociłownia,  
pralnia, garderoby, garaż

**powierzchnia domu:** 143,91 m<sup>2</sup>  
(bez kotłowni, garażu)

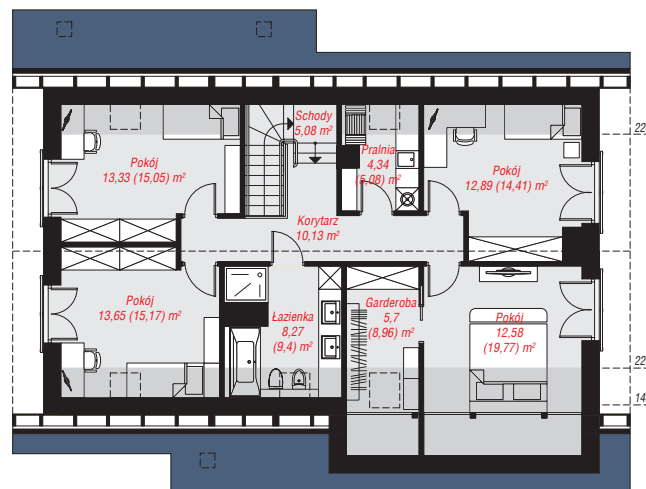
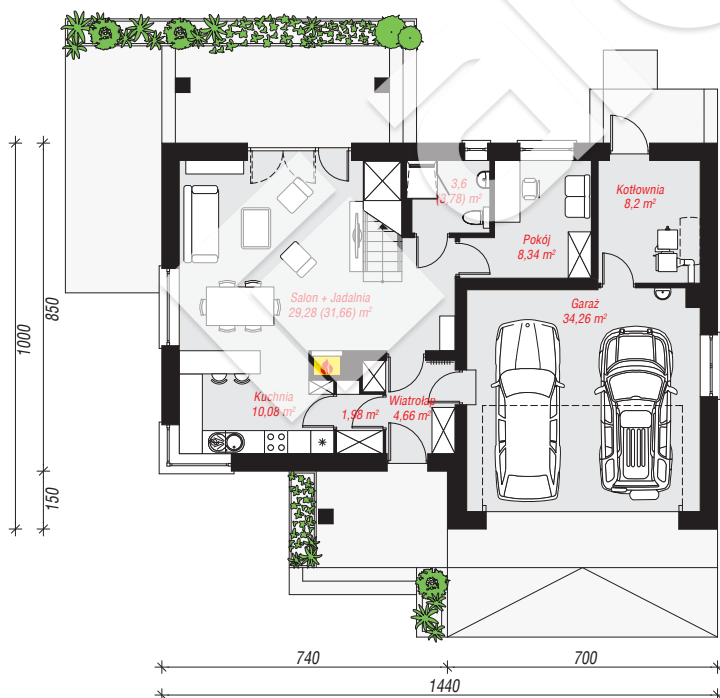
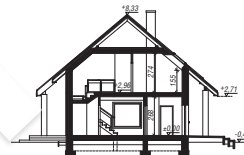
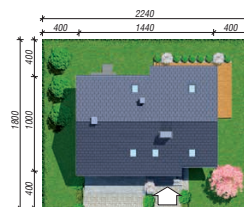
powierzchnia garażu: 34,26 m<sup>2</sup>  
powierzchnia kotłowni: 8,20 m<sup>2</sup>

powierzchnia zabudowy: 133,88 m<sup>2</sup>  
powierzchnia podłóg: 206,01 m<sup>2</sup>  
kubatura: 907,21 m<sup>3</sup>  
wysokość budynku: 8,80 m  
powierzchnia dachu: 244,00 m<sup>2</sup>

min. wymiary działki: 18,00 x 22,40 m

## Technologia i konstrukcja

**ściany:** pustak ceramiczny Porotherm 25 cm, styropian Termo Organika 20 cm, tynk; **strop:** płyta żelbetowa;  
**ścianka kolankowa:** 155 cm; **dach:** dwuspadowy,  
nachylenie 40 st., więźba drewniana, dachówka  
ceramiczna, okno dachowe 4; **kocioł:** na paliwo stałe +  
alternatywnie gazowy



PARTER: 100,40 (102,96) m<sup>2</sup>

PODDASZE: 85,97 (103,05) m<sup>2</sup>



Do projektu możesz wprowadzić zmiany,  
na które wyrazimy bezpłatną zgodę.

Zobacz dostępne wersje projektu,  
wizualizacje wnętrz i zdjęcia z realizacji  
na [www.archon.pl](http://www.archon.pl)