

# Dom w brzozach

PEŁNOBRANŻOWE ODBICIE LUSTRZANE

Dom jednorodzinny z poddaszem użytkowym  
6 pokoi, 1 kuchnia, 3 łazienki, spiżarka, jadalnia,  
kotłownia, pralnia, garderoby

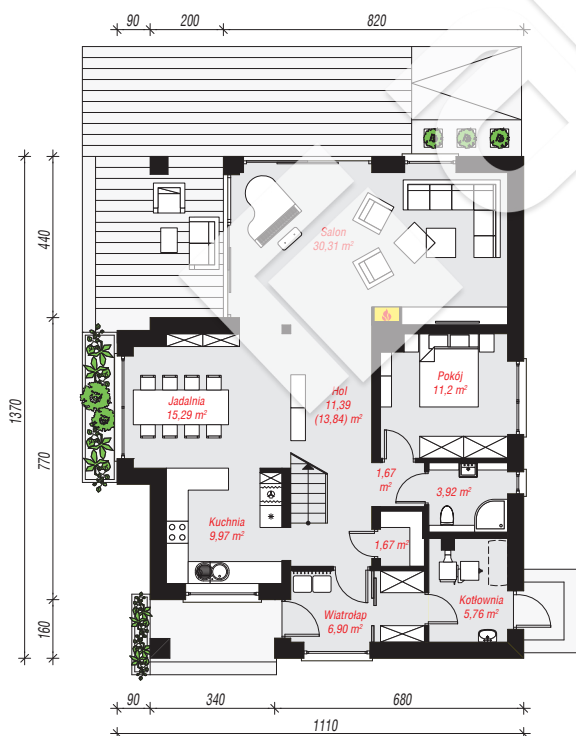
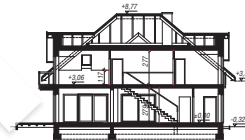
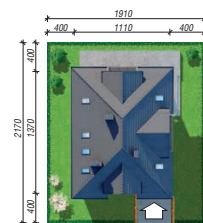
**powierzchnia domu:** 180,43 m<sup>2</sup>  
(bez kotłowni)

powierzchnia kotłowni: 5,76 m<sup>2</sup>  
powierzchnia zabudowy: 144,51 m<sup>2</sup>  
powierzchnia podłóg: 210,25 m<sup>2</sup>  
kubatura: 946,14 m<sup>3</sup>  
wysokość budynku: 9,09 m  
powierzchnia dachu: 243,30 m<sup>2</sup>

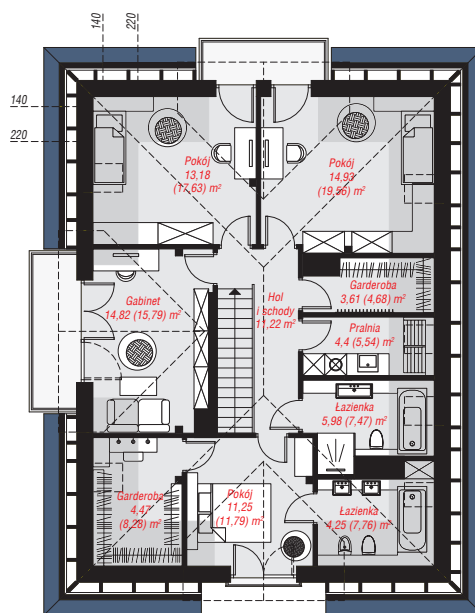
min. wymiary działki: 21,70 x 19,10 m  
po adaptacji\*: 18,20 x 21,70 m  
(Likwidacja wykusza)

## Technologia i konstrukcja

**ściany:** bloczek z betonu komórkowego H+H 24 cm, styropian Termo Organika 20 cm, tynk; **strop:** płyta żelbetowa; **ścianka kolankowa:** 117 cm; **dach:** czterospadowy, nachylenie 40 st., więźba drewniana, dachówka ceramiczna, okno dachowe 3; **kocioł:** na paliwo stałe + alternatywnie gazowy



PARTER: 98,08 (100,53) m<sup>2</sup>



PODDASZE: 88,11 (109,72) m<sup>2</sup>



Do projektu możesz wprowadzić zmiany,  
na które wyrazimy bezpłatną zgodę.

Zobacz dostępne wersje projektu,  
wizualizacje wnętrz i zdjęcia z realizacji  
na [www.archon.pl](http://www.archon.pl)