

# Dom w kolendrze 2 (G) ver.2

Dom jednorodzinny z poddaszem użytkowym  
4 pokoje, 1 kuchnia, 1 łazienka, toaleta, kotłownia,  
garderoby, garaż

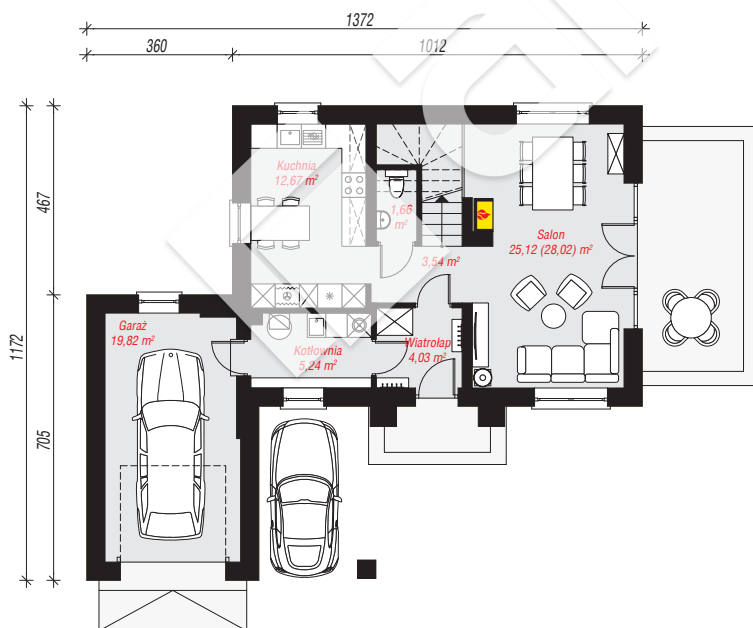
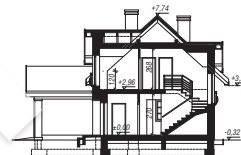
**powierzchnia domu:** 93,34 m<sup>2</sup>  
(bez kotłowni, garażu)

powierzchnia garażu: 19,82 m<sup>2</sup>  
powierzchnia kotłowni: 5,24 m<sup>2</sup>

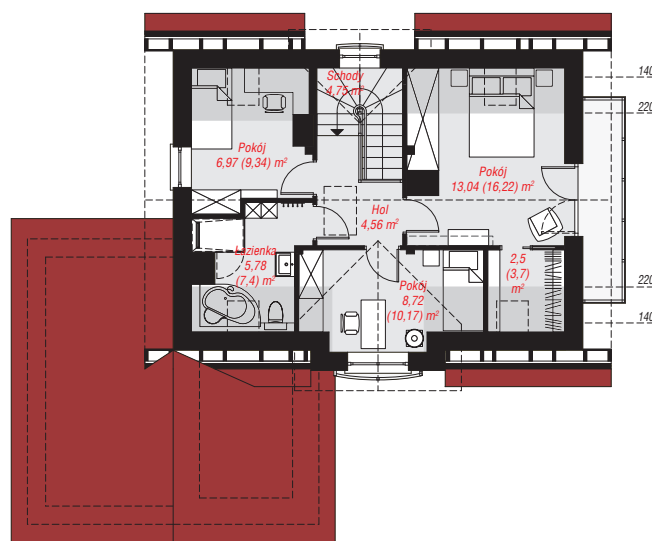
powierzchnia zabudowy: 105,96 m<sup>2</sup>  
powierzchnia podłóg: 131,12 m<sup>2</sup>  
kubatura: 619,63 m<sup>3</sup>  
wysokość budynku: 8,06 m  
powierzchnia dachu: 197,90 m<sup>2</sup>  
min. wymiary działki: 19,72 x 20,72 m

## Technologia i konstrukcja

**ściany:** pustak ceramiczny Porotherm 25 cm, styropian Termo Organika 20 cm, tynk; **strop:** płyta żelbetowa;  
**ścianka kolankowa:** 120 cm; **dach:** dwuspadowy, nachylenie 42 st., 22 st., więźba drewniana, dachówka ceramiczna, okno dachowe 3; **kocioł:** gazowy, możliwość zamiany na paliwo stałe po adaptacji (pow. kotłowni do 6m<sup>2</sup>)



PARTER: 72,08 (74,98) m<sup>2</sup>



PODDASZE: 46,32 (56,14) m<sup>2</sup>



Do projektu możesz wprowadzić zmiany,  
na które wyrazimy bezpłatną zgodę.

Zobacz dostępne wersje projektu,  
wizualizacje wnętrz i zdjęcia z realizacji  
na [www.archon.pl](http://www.archon.pl)