

Dom w szmaragdach

Dom jednorodzinny z poddaszem użytkowym
5 pokoi, 1 kuchnia, 2 łazienki, spiżarka, kotłownia,
pralnia, garderoba

powierzchnia domu: 119,89 m²
(bez kotłowni)

powierzchnia kotłowni: 6,69 m²

powierzchnia zabudowy: 98,06 m²

powierzchnia podłóg: 140,01 m²

kubatura: 648,04 m³

wysokość budynku: 8,51 m

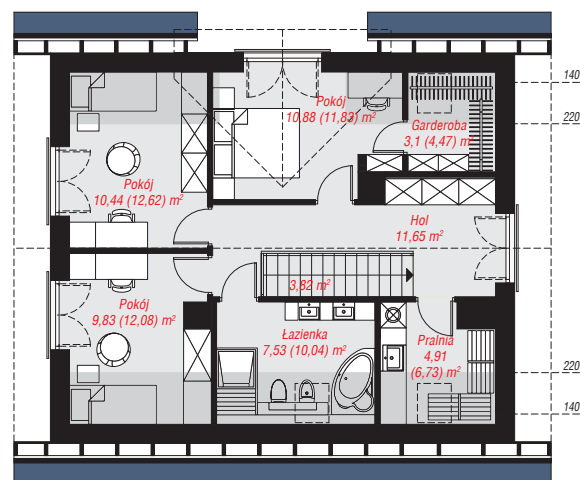
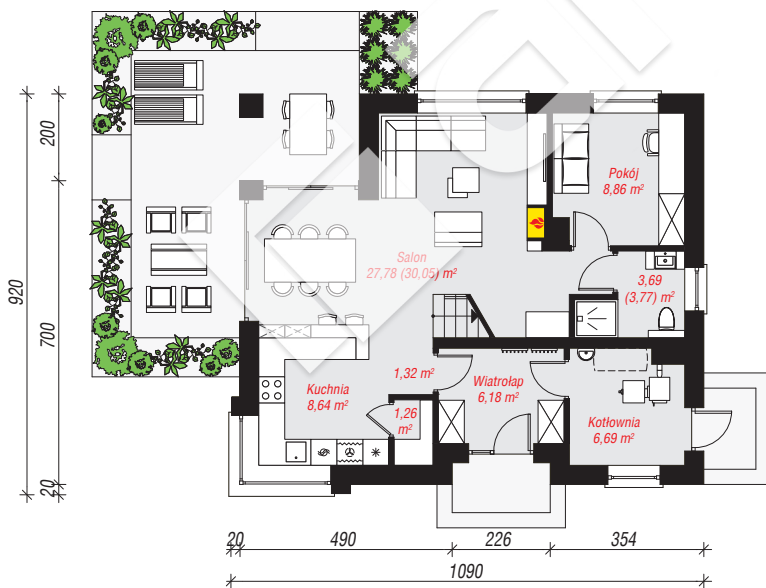
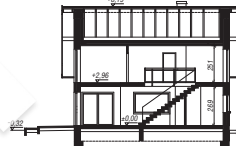
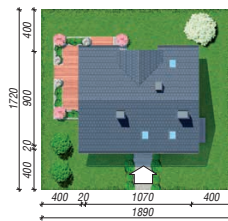
powierzchnia dachu: 173,20 m²

min. wymiary działki: 17,20 x 18,90 m

po adaptacji*: 17,90 x 17,20 m
(Likwidacja okien na elewacji bocznej)

Technologia i konstrukcja

ściany: bloczek z betonu komórkowego H+H 24 cm,
styropian Termo Organika 20 cm, tynk; **strop:** płyta
żelbetowa; **ścianka kolankowa:** 120 cm; **dach:**
dwuspadowy, nachylenie 40 st., więźba drewniana,
dachówka ceramiczna, okno dachowe 3; **kocioł:** na
paliwo stałe + alternatywnie gazowy



PARTER: 64,42 (66,77) m²

PODDASZE: 62,16 (73,24) m²



Do projektu możesz wprowadzić zmiany,
na które wyrazimy bezpłatną zgodę.

Zobacz dostępne wersje projektu,
wizualizacje wnętrz i zdjęcia z realizacji
na www.archon.pl