

Dom w jonagoldach 3 (G2)

PEŁNOBRANŻOWE ODBICIE LUSTRZANE

archon
PROJEKTY DOMÓW

Dom jednorodzinny parterowy
5 pokoi, 1 kuchnia, 2 łazienki, spiżarka, kotłownia,
pralnia, garaż

powierzchnia domu: 137,06 m²
(bez kotłowni, garażu)

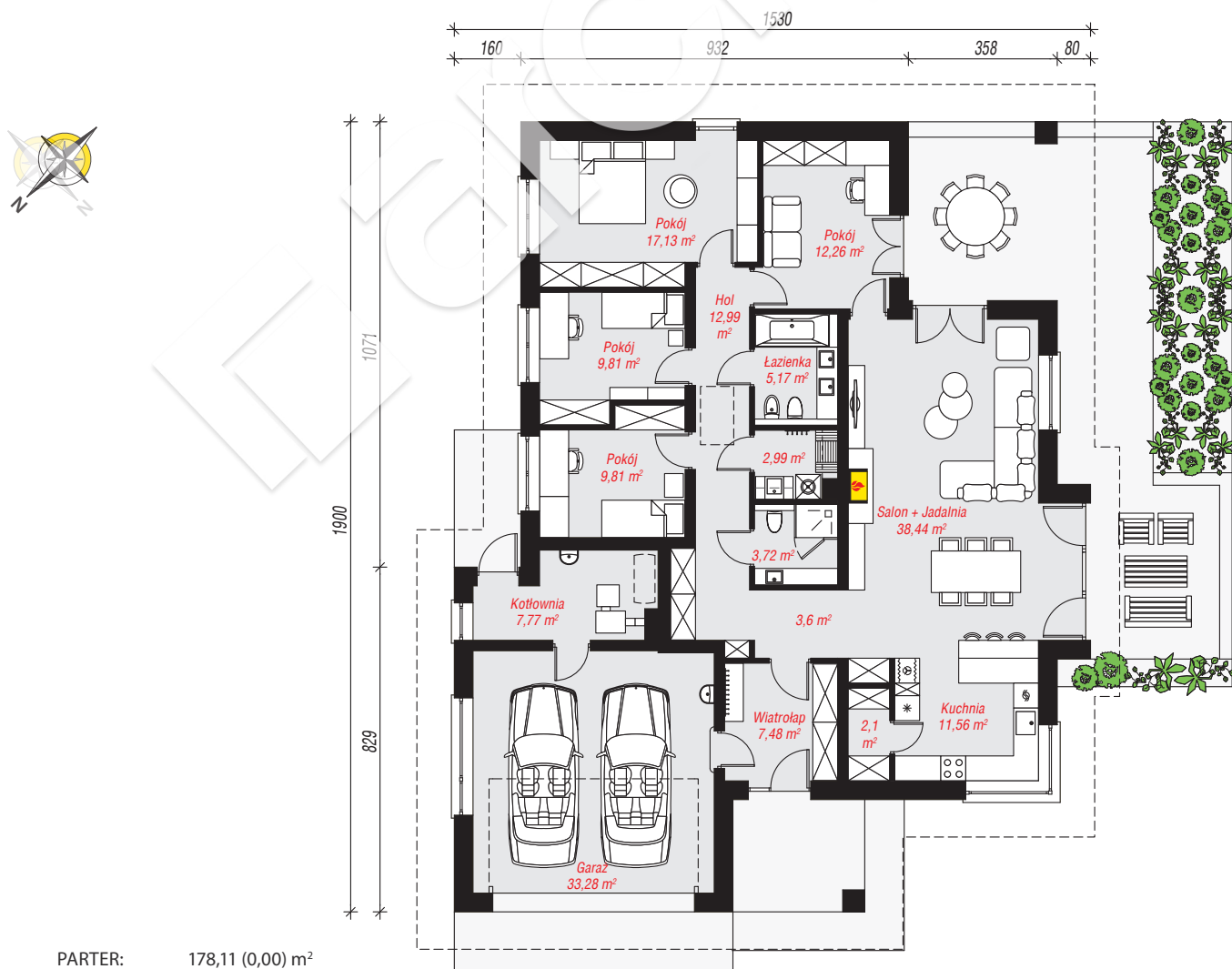
powierzchnia garażu: 33,28 m²
powierzchnia kotłowni: 7,77 m²

powierzchnia zabudowy: 250,65 m²
powierzchnia podłóg: 178,11 m²
kubatura: 1 252,22 m³
wysokość budynku: 6,82 m
powierzchnia dachu: 345,40 m²

min. wymiary działki: 27,00 x 23,30 m
po adaptacji*: 21,50 x 26,00 m
(Szerokość: likwidacja wykusza oraz okien na elewacji
bocznej garażu;
Długość: likwidacja okna na elewacji tylnej.)

Technologia i konstrukcja

ściany: pustak ceramiczny Porotherm 25 cm, styropian Termo Organika 20 cm, tynk; **strop:** płyta żelbetowa;
dach: czterospadowy, nachylenie 25 st., więźba drewniana, dachówka ceramiczna; **kocioł:** na paliwo stałe + alternatywnie gazowy



PARTER: 178,11 (0,00) m²

Do projektu możesz wprowadzić zmiany,
na które wyrazimy bezpłatną zgodę.

Zobacz dostępne wersje projektu,
wizualizacje wnętrz i zdjęcia z realizacji
na www.archon.pl

