

Dom w ambrozjach

Dom jednorodzinny z poddaszem użytkowym
5 pokoi, 1 kuchnia, 2 łazienki, spiżarka, kociłownia,
pralnia, garderoby, garaż

powierzchnia domu: 137,02 m²
(bez kotłowni, garażu)

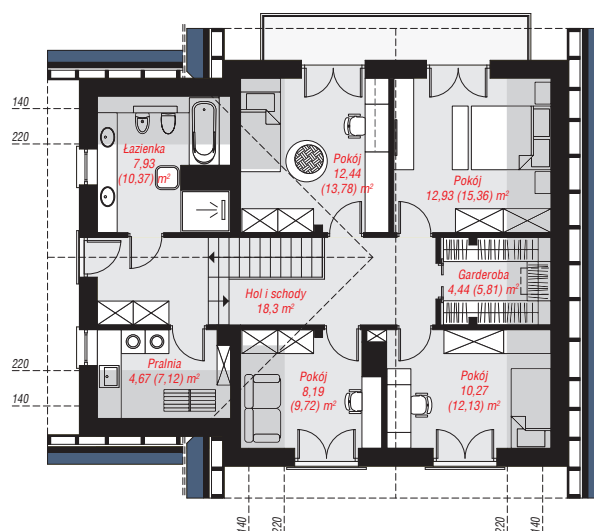
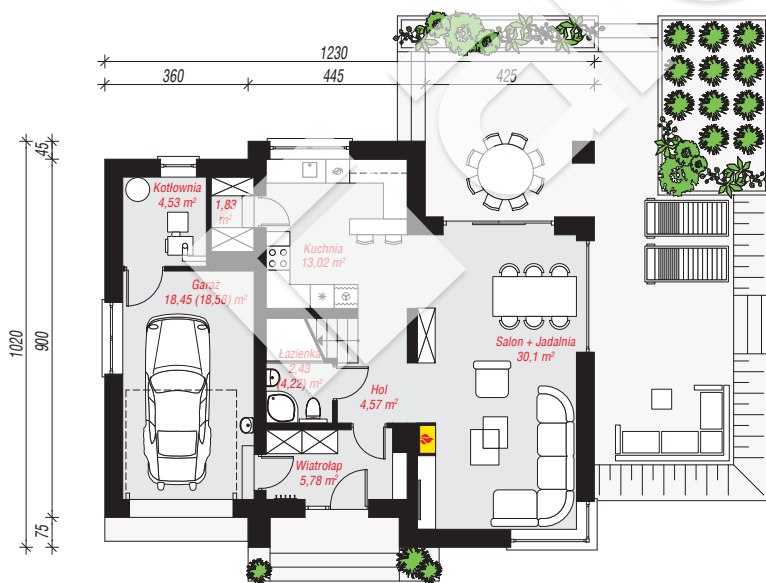
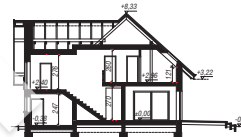
powierzchnia garażu: 18,37 m²
powierzchnia kotłowni: 4,53 m²

powierzchnia zabudowy: 122,04 m²
powierzchnia podłóg: 175,64 m²
kubatura: 836,66 m³
wysokość budynku: 8,80 m
powierzchnia dachu: 218,10 m²

min. wymiary działki: 18,20 x 20,30 m
po adaptacji*: 19,30 x 18,20 m
(Likwidacja okien na elewacji bocznej.)

Technologia i konstrukcja

ściany: pustak ceramiczny Porotherm 25 cm, styropian Termo Organika 20 cm, tynk; **strop:** płyta żelbetowa;
ścianka kolankowa: 121 cm; **dach:** dwuspadowy,
nachylenie 42 st., więźba drewniana, dachówka
ceramiczna, okno dachowe 3; **kocioł:** na paliwo stałe +
alternatywnie gazowy



PARTER: 80,49 (82,79) m²

PODDASZE: 79,43 (92,85) m²



Do projektu możesz wprowadzić zmiany,
na które wyrazimy bezpłatną zgodę.

Zobacz dostępne wersje projektu,
wizualizacje wnętrz i zdjęcia z realizacji
na www.archon.pl