

Dom w imbirze ver.2

PEŁNOBRANŻOWE ODBICIE LUSTRZANE

Dom jednorodzinny parterowy

4 pokoje, 1 kuchnia, 1 łazienka, spiżarka, toaleta, kotłownia, garderoby, pomieszczenie gospodarcze

powierzchnia domu: 115,70 m²
(bez kotłowni)

powierzchnia kotłowni: 7,26 m²

powierzchnia zabudowy: 177,06 m²

powierzchnia podłóg: 122,96 m²

kubatura: 904,71 m³

wysokość budynku: 7,06 m

powierzchnia dachu: 253,90 m²

min. wymiary działki: 25,62 x 18,62 m

po adaptacji*: 18,62 x 24,62 m

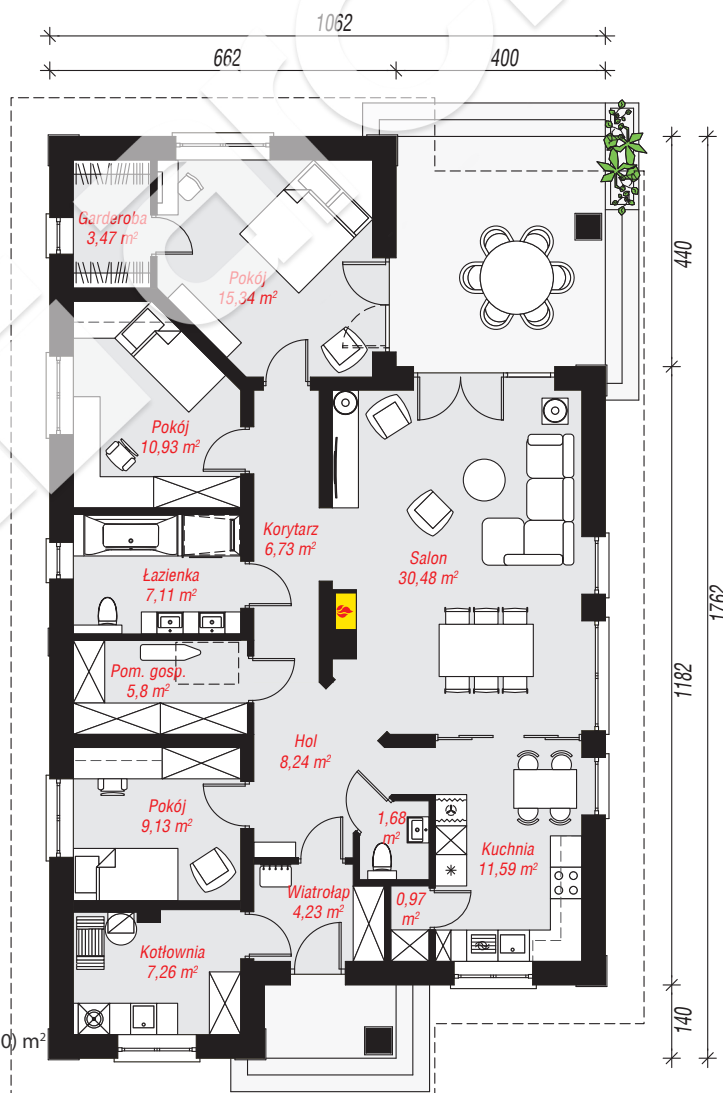
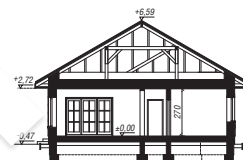
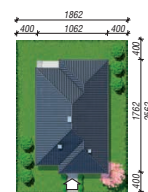
(Likwidacja okna w kotłowni.)

Technologia i konstrukcja

ściany: pustak ceramiczny Porotherm 25 cm, styropian Termo Organika 20 cm, tynk; **strop:** płyta żelbetowa;

dach: czterospadowy, nachylenie 30 st., więźba drewniana, dachówka ceramiczna, okno dachowe 3;

kocioł: gazowy, możliwość zamiany na paliwo stałe po adaptacji (pow. kotłowni powyżej 6m²)



PARTER: 122,96 (0,00) m²

Do projektu możesz wprowadzić zmiany, na które wyrazimy bezpłatną zgodę.

Zobacz dostępne wersje projektu, wizualizacje wnętrz i zdjęcia z realizacji na www.archon.pl

