

Dom w mandarynkach (G) ver.2

PEŁNOBRANŻOWE ODBICIE LUSTRZANE

Dom jednorodzinny z poddaszem użytkowym
5 pokoi, 1 kuchnia, 2 łazienki, spiżarka, kotłownia,
garderoby, garaż

powierzchnia domu: 120,22 m²
(bez kotłowni, garażu)

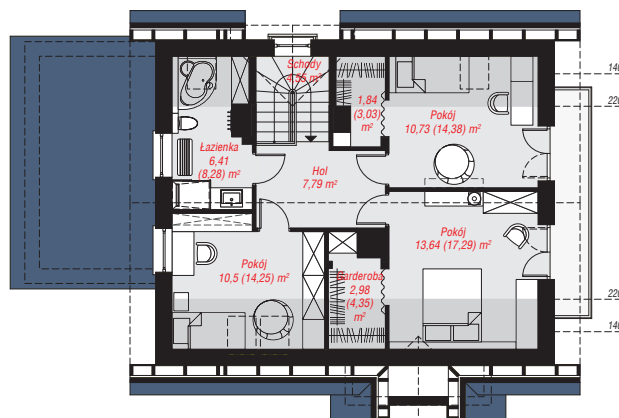
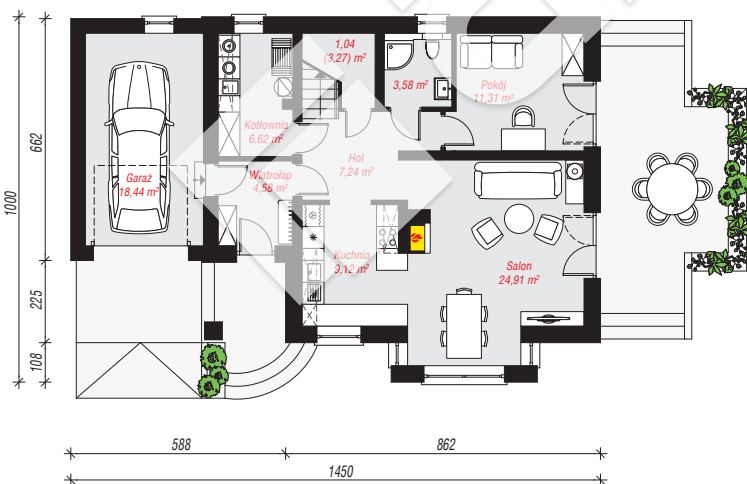
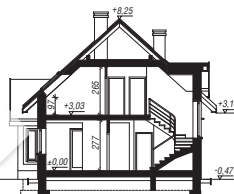
powierzchnia garażu: 18,44 m²
powierzchnia kotłowni: 6,62 m²

powierzchnia zabudowy: 126,41 m²
powierzchnia podłóg: 162,99 m²
kubatura: 770,73 m³
wysokość budynku: 8,72 m
powierzchnia dachu: 210,00 m²

min. wymiary działki: 18,00 x 21,50 m
po adaptacji*: 21,50 x 14,42 m
(Likwidacja wykusza. Likwidacja okien w ścianie tylnej,
przesunięcie okien połączonych. Skrócenie okapów.)

Technologia i konstrukcja

ściany: pustak ceramiczny Porotherm 25 cm, styropian Termo Organika 20 cm, tynk; **strop:** płyta żelbetowa;
ścianka kolankowa: 97 cm; **dach:** dwuspadowy, nachylenie 42 st., 20 st., więźba drewniana, dachówka ceramiczna, okno dachowe 3; **kocioł:** gazowy, możliwość zamiany na paliwo stałe po adaptacji (pow. kotłowni powyżej 6m²)



PARTER: 86,84 (89,07) m²

PODDASZE: 58,44 (73,92) m²



Do projektu możesz wprowadzić zmiany,
na które wyrazimy bezpłatną zgodę.

Zobacz dostępne wersje projektu,
wizualizacje wnętrz i zdjęcia z realizacji
na www.archon.pl