

Dom w idaredach 9

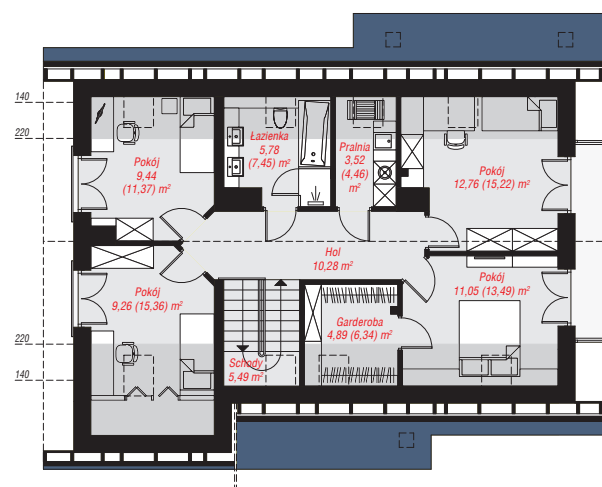
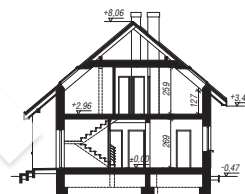
Dom jednorodzinny z poddaszem użytkowym
6 pokoi, 1 kuchnia, 2 łazienki, spiżarka, kotłownia,
pralnia, garderoby, pomieszczenie gospodarcze

powierzchnia domu: 148,61 m²
(bez kotłowni)

powierzchnia kotłowni: 9,18 m²
powierzchnia zabudowy: 118,78 m²
powierzchnia podłóg: 178,76 m²
kubatura: 788,79 m³
wysokość budynku: 8,53 m
powierzchnia dachu: 215,10 m²
min. wymiary działki: 17,82 x 21,20 m

Technologia i konstrukcja

ściany: pustak ceramiczny Porotherm 25 cm, styropian Termo Organika 20 cm, tynk; **strop:** płyta żelbetowa;
ścianka kolankowa: 127 cm; **dach:** dwuspadowy,
nachylenie 40 st., więźba drewniana, dachówka
ceramiczna, okno dachowe 3; **kocioł:** na paliwo stałe +
alternatywnie gazowy



PARTER: 85,32 (89,30) m²

PODDASZE: 72,47 (89,46) m²



Do projektu możesz wprowadzić zmiany,
na które wyrazimy bezpłatną zgodę.

Zobacz dostępne wersje projektu,
wizualizacje wnętrz i zdjęcia z realizacji
na www.archon.pl