

# Dom w wisteriach 6

PEŁNOBRANŻOWE ODBICIE LUSTRZANE

Dom jednorodzinny z poddaszem użytkowym  
6 pokoi, 1 kuchnia, 2 łazienki, spiżarka, kotłownia,  
pralnia, garderoby, garaż

**powierzchnia domu:** 146,99 m<sup>2</sup>  
(bez kotłowni, garażu)

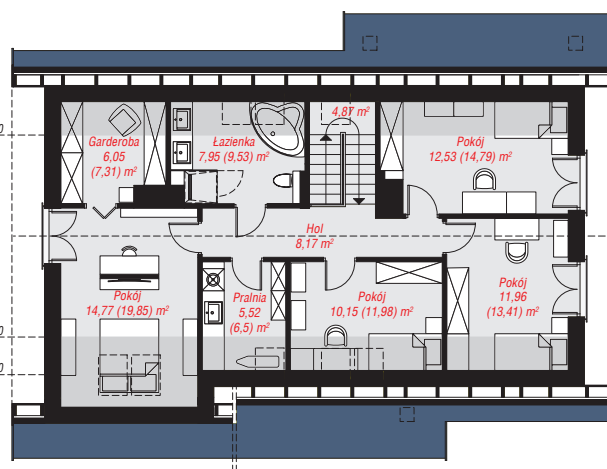
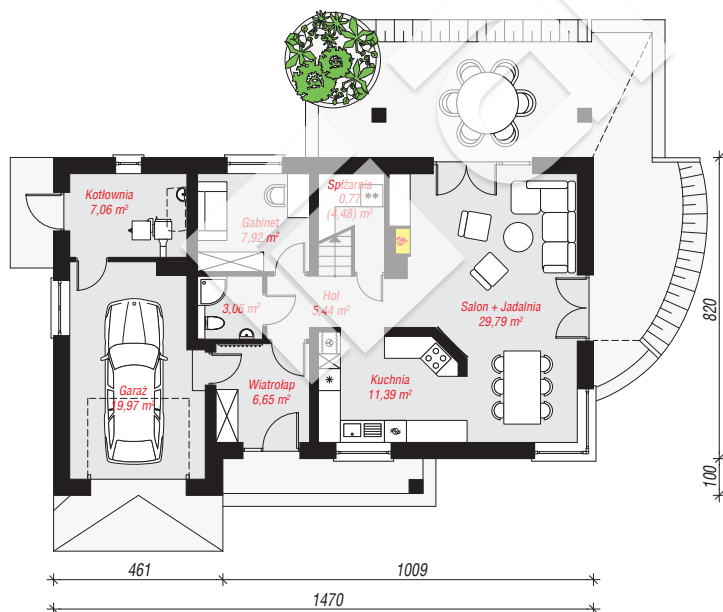
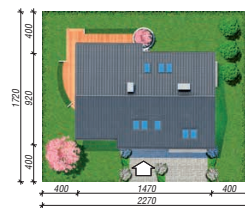
powierzchnia garażu: 19,97 m<sup>2</sup>  
powierzchnia kotłowni: 7,06 m<sup>2</sup>

powierzchnia zabudowy: 126,11 m<sup>2</sup>  
powierzchnia podłóg: 192,17 m<sup>2</sup>  
kubatura: 821,60 m<sup>3</sup>  
wysokość budynku: 8,24 m  
powierzchnia dachu: 234,50 m<sup>2</sup>

min. wymiary działki: 17,20 x 22,70 m

## Technologia i konstrukcja

**ściany:** bloczek z betonu komórkowego H+H 24 cm, styropian Termo Organika 20 cm, tynk; **strop:** płyta żelbetowa; **ścianka kolankowa:** 149 cm; **dach:** dwuspadowy, nachylenie 38 st., więźba drewniana, dachówka ceramiczna, okno dachowe 4; **kocioł:** na paliwo stałe + alternatywnie gazowy



PARTER: 92,05 (95,76) m<sup>2</sup>

PODDASZE: 81,97 (96,41) m<sup>2</sup>



Do projektu możesz wprowadzić zmiany,  
na które wyrazimy bezpłatną zgodę.

Zobacz dostępne wersje projektu,  
wizualizacje wnętrz i zdjęcia z realizacji  
na [www.archon.pl](http://www.archon.pl)