

# Dom w kostrzewach (G)

Dom jednorodzinny parterowy  
4 pokoje, 1 kuchnia, 1 łazienka, spiżarka, toaleta,  
kotłownia, pralnia, garaż

**powierzchnia domu:** 89,70 m<sup>2</sup>  
(bez kotłowni, garażu)

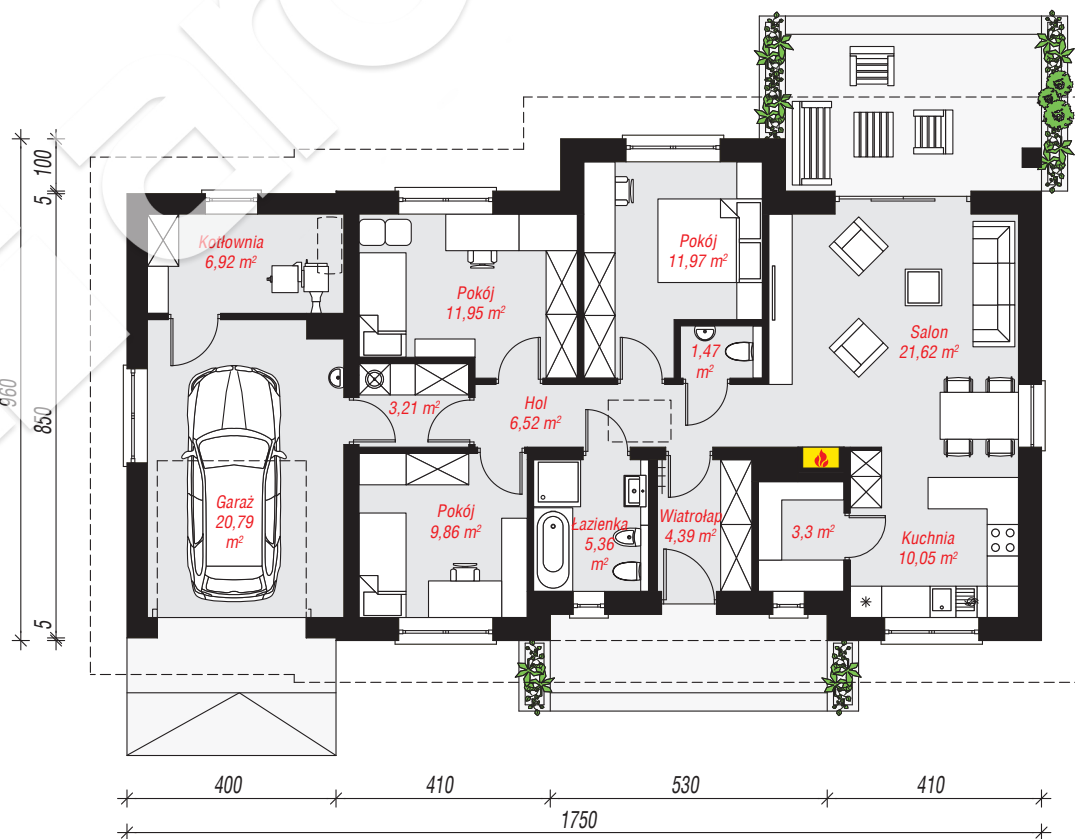
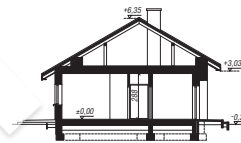
powierzchnia garażu: 20,79 m<sup>2</sup>  
powierzchnia kotłowni: 6,92 m<sup>2</sup>

powierzchnia zabudowy: 155,51 m<sup>2</sup>  
powierzchnia podłóg: 117,41 m<sup>2</sup>  
kubatura: 813,17 m<sup>3</sup>  
wysokość budynku: 6,67 m  
powierzchnia dachu: 243,90 m<sup>2</sup>

min. wymiary działki: 17,60 x 25,50 m  
po adaptacji\*: 23,50 x 16,60 m  
(Likwidacja okien na elewacjach bocznych, likwidacja wykusza)

## Technologia i konstrukcja

**ściany:** bloczek z betonu komórkowego H+H 24 cm, styropian Termo Organika 20 cm, tynk; **strop:** płyta żelbetowa; **dach:** dwuspadowy, nachylenie 30 st., więźba drewniana, dachówka ceramiczna; **kocioł:** na paliwo stałe + alternatywnie gazowy



PARTER: 117,41 (117,41) m<sup>2</sup>



Do projektu możesz wprowadzić zmiany,  
na które wyrazimy bezpłatną zgodę.

Zobacz dostępne wersje projektu,  
wizualizacje wnętrz i zdjęcia z realizacji  
na [www.archon.pl](http://www.archon.pl)