

Dom w kostrzewach (G)

PEŁNOBRANŻOWE ODBICIE LUSTRZANE

archon
PROJEKTY DOMÓW

Dom jednorodzinny parterowy
4 pokoje, 1 kuchnia, 1 łazienka, spiżarka, toaleta,
kotłownia, pralnia, garaż

powierzchnia domu: 89,70 m²
(bez kotłowni, garażu)

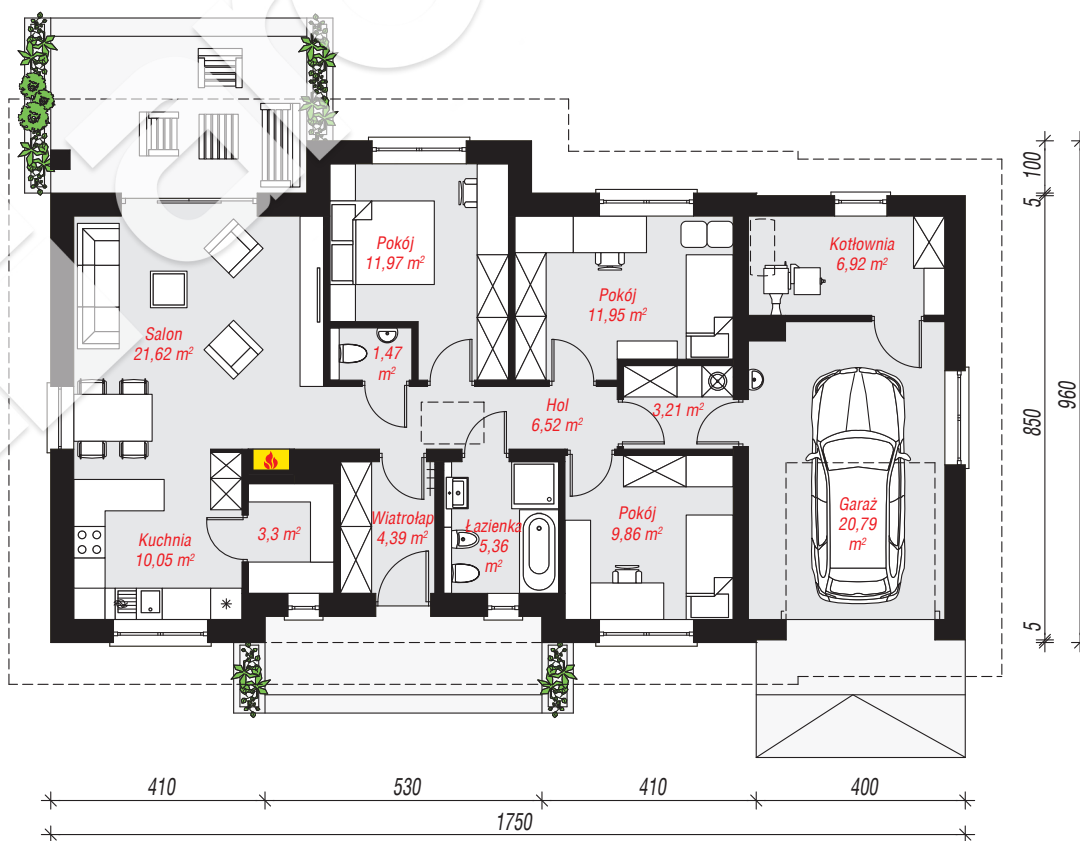
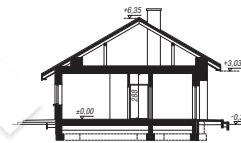
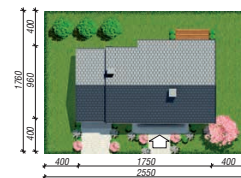
powierzchnia garażu: 20,79 m²
powierzchnia kotłowni: 6,92 m²

powierzchnia zabudowy: 155,51 m²
powierzchnia podłóg: 117,41 m²
kubatura: 813,17 m³
wysokość budynku: 6,67 m
powierzchnia dachu: 243,90 m²

min. wymiary działki: 17,60 x 25,50 m
po adaptacji*: 23,50 x 16,60 m
(Likwidacja okien na elewacjach bocznych, likwidacja wykusza)

Technologia i konstrukcja

ściany: bloczek z betonu komórkowego H+H 24 cm, styropian Termo Organika 20 cm, tynk; **strop:** płyta żelbetowa; **dach:** dwuspadowy, nachylenie 30 st., więźba drewniana, dachówka ceramiczna; **kocioł:** na paliwo stałe + alternatywnie gazowy



PARTER: 117,41 (117,41) m²



Do projektu możesz wprowadzić zmiany,
na które wyrazimy bezpłatną zgodę.

Zobacz dostępne wersje projektu,
wizualizacje wnętrz i zdjęcia z realizacji
na www.archon.pl