

Dom w tymianku 10 (P)

PEŁNOBRANŻOWE ODBICIE LUSTRZANE

Dom jednorodzinny z poddaszem użytkowym
7 pokoi, 1 kuchnia, 2 łazienki, spiżarka, kotłownia,
pralnia, garderoby, piwnica

powierzchnia domu: 169,04 m²
(bez piwnic)

powierzchnia piwnic: 94,41 m²

powierzchnia zabudowy: 128,83 m²

powierzchnia podłóg: 291,38 m²

kubatura: 1 097,84 m³

wysokość budynku: 8,62 m

powierzchnia dachu: 216,10 m²

min. wymiary działki: 20,12 x 19,32 m

po adaptacji*: 17,32 x 20,12 m

(Likwidacja wykusza, likwidacja okien w ścianie bocznej,
przeprojektowanie okien połaciowych na poddaszu.)

Technologia i konstrukcja

ściany: pustak ceramiczny Porotherm 25 cm, styropian

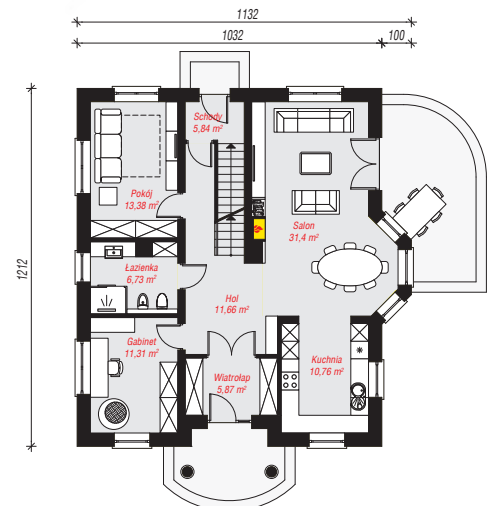
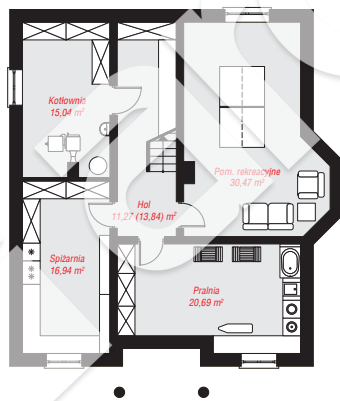
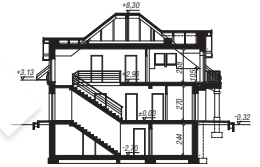
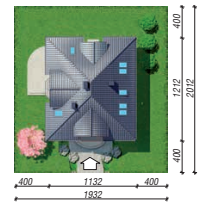
Termo Organika 20 cm, tynk; **strop:** płyta żelbetowa;

ścianka kolankowa: 105 cm; **dach:** czterospadowy,

nachylenie 38 st., więźba drewniana, dachówka

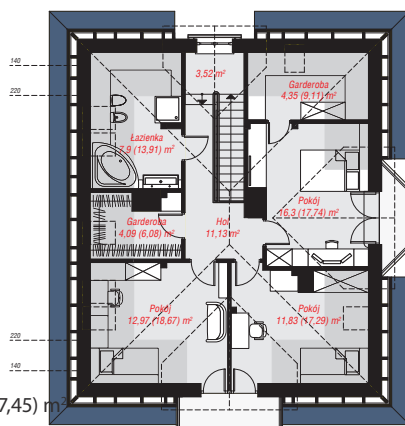
ceramiczna, okno dachowe 3; **kocioł:** na paliwo stałe +

alternatywnie gazowy



PIWNICA: 94,41 (96,98) m²

PARTER: 96,95 (0,00) m²



PODDASZE: 72,09 (97,45) m²



Do projektu możesz wprowadzić zmiany,
na które wyrazimy bezpłatną zgodę.

Zobacz dostępne wersje projektu,
wizualizacje wnętrz i zdjęcia z realizacji
na www.archon.pl