

# Dom w renklodach 3

## Dom jednorodzinny parterowy

3 pokoje, 1 kuchnia, 1 łazienka, spiżarka, toaleta, kotłownia, garaż

**powierzchnia domu:** 87,68 m<sup>2</sup>  
(bez kotłowni, garażu)

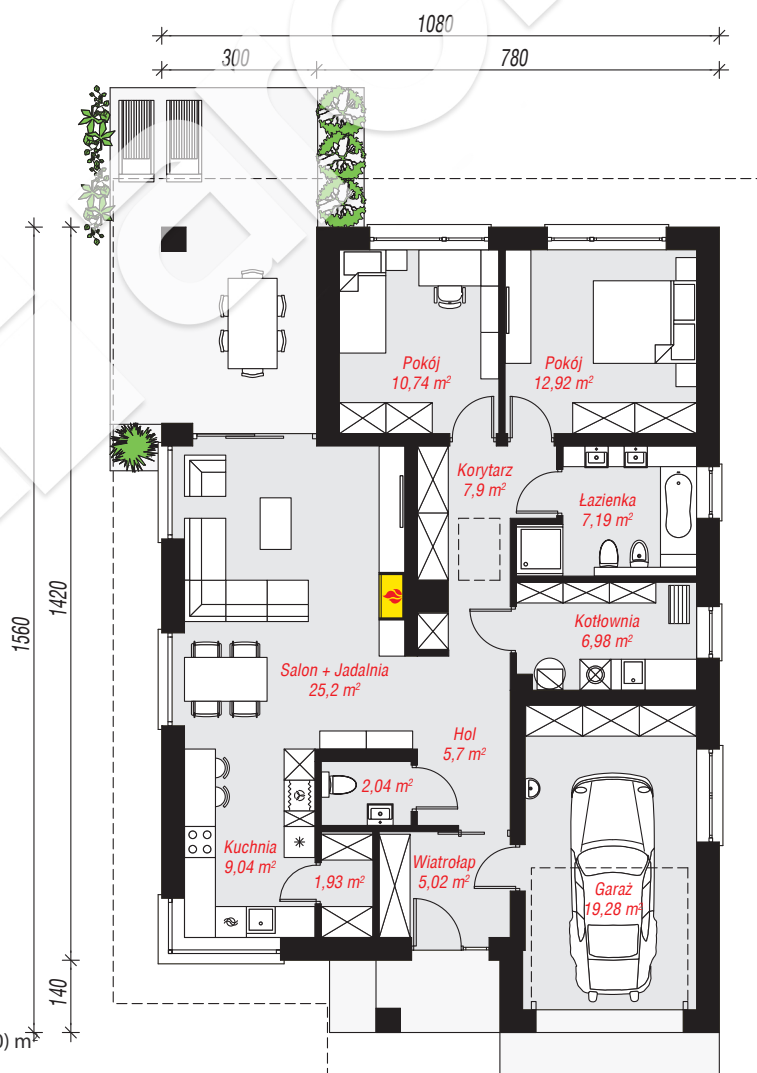
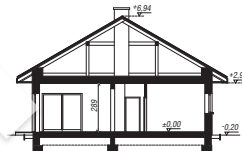
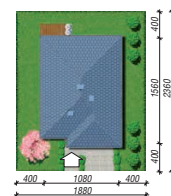
**powierzchnia garażu:** 19,28 m<sup>2</sup>  
**powierzchnia kotłowni:** 6,98 m<sup>2</sup>

**powierzchnia zabudowy:** 163,73 m<sup>2</sup>  
**powierzchnia podłóg:** 113,94 m<sup>2</sup>  
**kubatura:** 840,79 m<sup>3</sup>  
**wysokość budynku:** 7,14 m  
**powierzchnia dachu:** 246,45 m<sup>2</sup>

**min. wymiary działki:** 23,60 x 18,80 m  
**po adaptacji\*:** 17,80 x 23,60 m  
(Likwidacja okien na elewacji bocznej.)

## Technologia i konstrukcja

**ściany:** bloczek z betonu komórkowego H+H 24 cm, styropian Termo Organika 20 cm, tynk; **strop:** płyta żelbetowa; **dach:** czterospadowy, nachylenie 30 st., więźba drewniana, dachówka ceramiczna; **kocioł:** gazowy, możliwość zamiany na paliwo stałe po adaptacji (pow. kotłowni powyżej 6m<sup>2</sup>)



Do projektu możesz wprowadzić zmiany, na które wyrazimy bezpłatną zgodę.

Zobacz dostępne wersje projektu, wizualizacje wnętrz i zdjęcia z realizacji na [www.archon.pl](http://www.archon.pl)