

Dom w srebrzykach 3 (B)

Dom do zabudowy bliźniaczej z poddaszem użytkowym

5 pokoi, 1 kuchnia, 3 łazienki, spiżarka, kotłownia, pralnia, garderoby

powierzchnia domu: 156,19 m²
(bez kotłowni)

powierzchnia kotłowni: 4,57 m²

powierzchnia zabudowy: 117,07 m²

powierzchnia podłóg: 174,84 m²

kubatura: 812,44 m³

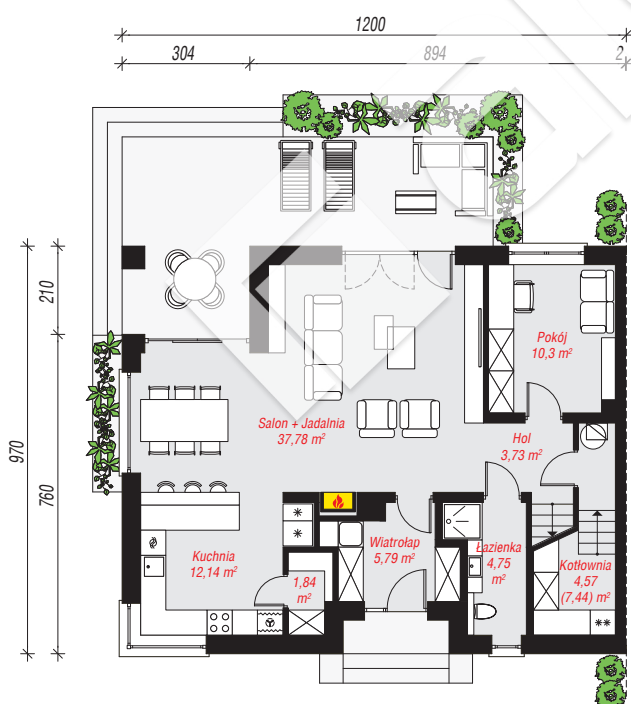
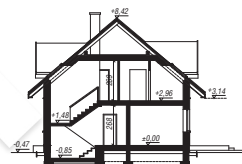
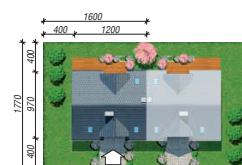
wysokość budynku: 8,89 m

powierzchnia dachu: 192,60 m²

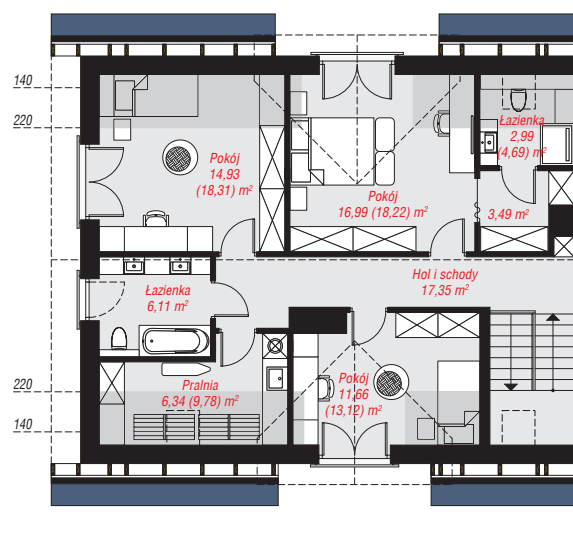
min. wymiary działki: 17,70 x 16,00 m

Technologia i konstrukcja

ściany: bloczek z betonu komórkowego H+H 24 cm, styropian Termo Organika 20 cm, tynk; **strop:** płyta żelbetowa; **ścianka kolankowa:** 113 cm; **dach:** dwuspadowy, nachylenie 40 st., więźba drewniana, dachówka ceramiczna, okno dachowe 3; **kocioł:** gazowy



PARTER: 80,90 (83,77) m²



PODDASZE: 79,86 (91,07) m²



Do projektu możesz wprowadzić zmiany, na które wyrazimy bezpłatną zgodę.

Zobacz dostępne wersje projektu, wizualizacje wnętrz i zdjęcia z realizacji na www.archon.pl