

Dom w orliczkach (G2P)

PEŁNOBRANŻOWE ODBICIE LUSTRZANE

Dom jednorodzinny z poddaszem użytkowym
5 pokoi, 1 kuchnia, 2 łazienki, spiżarka, kotłownia,
pralnia, garderoby, pomieszczenie gospodarcze,
garaż, piwnica, strych

powierzchnia domu: 145,54 m²
(bez garażu, strychu, piwnic)

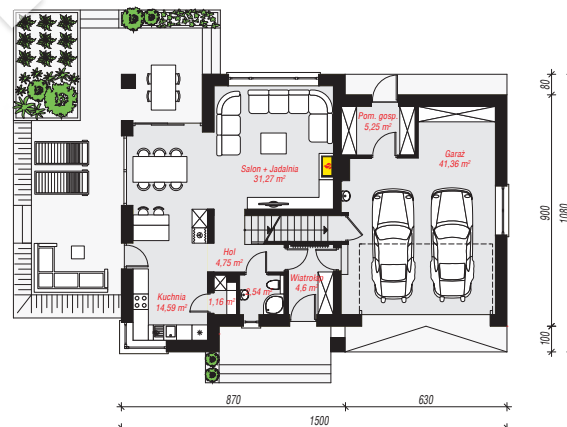
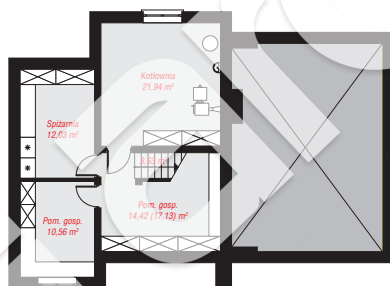
powierzchnia garażu: 41,36 m²
powierzchnia piwnic: 62,58 m²
powierzchnia strychu: 11,69 m²

powierzchnia zabudowy: 151,69 m²
powierzchnia podłóg: 289,39 m²
kubatura: 1 190,31 m³
wysokość budynku: 8,80 m
powierzchnia dachu: 266,20 m²

min. wymiary działki: 18,80 x 23,00 m
po adaptacji*: 21,00 x 18,80 m
(Likwidacja okien na elewacjach bocznych.)

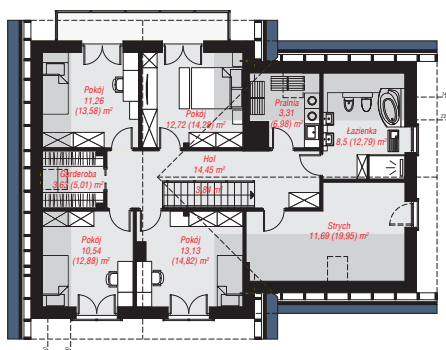
Technologia i konstrukcja

ściany: pustak ceramiczny Porotherm 25 cm, styropian Termo Organika 20 cm, tynk; **strop:** płyta żelbetowa;
ścianka kolankowa: 121 cm; **dach:** dwuspadowy, nachylenie 42 st., więźba drewniana, dachówka ceramiczna, okno dachowe 4; **kocioł:** na paliwo stałe + alternatywnie gazowy



PIWNICA: 62,58 (65,29) m²

PARTER: 105,52 (0,00) m²



PODDASZE: 93,07 (118,58) m²



Do projektu możesz wprowadzić zmiany,
na które wyrazimy bezpłatną zgodę.

Zobacz dostępne wersje projektu,
wizualizacje wnętrz i zdjęcia z realizacji
na www.archon.pl