

Dom w granadillach

Dom jednorodzinny z poddaszem użytkowym
5 pokoi, 1 kuchnia, 2 łazienki, spiżarka, kotłownia,
pralnia, garderoby, antresola, garaż

powierzchnia domu: 141,21 m²
(bez kotłowni, garażu)

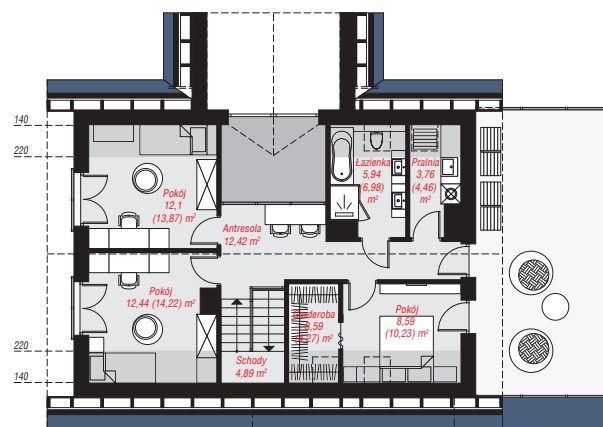
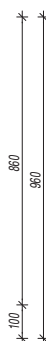
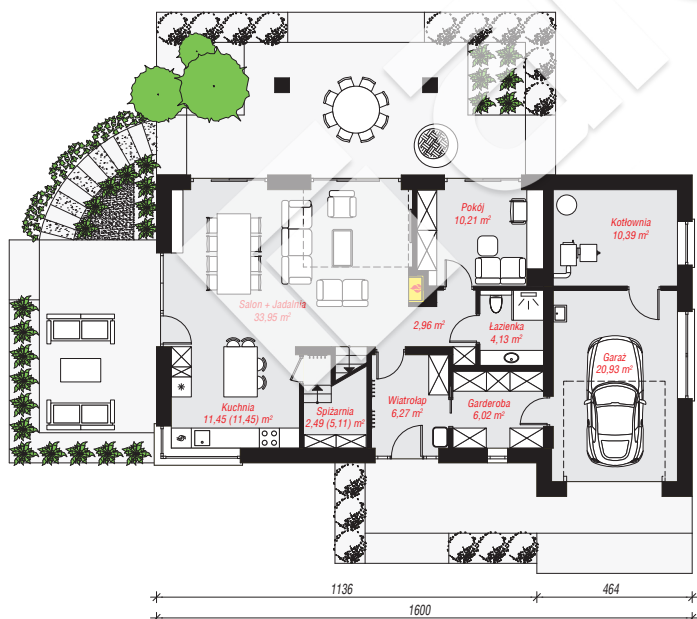
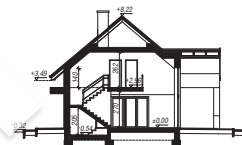
powierzchnia garażu: 20,93 m²
powierzchnia kotłowni: 10,39 m²

powierzchnia zabudowy: 143,27 m²
powierzchnia podłóg: 182,76 m²
kubatura: 854,66 m³
wysokość budynku: 8,54 m
powierzchnia dachu: 198,70 m²

min. wymiary działki: 18,00 x 24,00 m
po adaptacji*: 23,00 x 17,60 m
(Zmniejszenie zadaszenia tarasu, likwidacja okien w ścianie bocznej garażu.)

Technologia i konstrukcja

ściany: bloczek z betonu komórkowego H+H 24 cm, styropian Termo Organika 20 cm, tynk; **strop:** płyta żelbetowa; **ścianka kolankowa:** 140 cm; **dach:** dwuspadowy, nachylenie 40 st., więźba drewniana, dachówka ceramiczna, okno dachowe 3; **kocioł:** na paliwo stałe + alternatywnie gazowy



PARTER: 108,80 (111,42) m²

PODDASZE: 63,73 (71,34) m²



Do projektu możesz wprowadzić zmiany, na które wyrazimy bezpłatną zgodę.

Zobacz dostępne wersje projektu, wizualizacje wnętrz i zdjęcia z realizacji na www.archon.pl