

# Dom w ambrozjach

PEŁNOBRANŻOWE ODBICIE LUSTRZANE

Dom jednorodzinny z poddaszem użytkowym  
5 pokoi, 1 kuchnia, 2 łazienki, spiżarka, kotłownia,  
pralnia, garderoby, garaż

**powierzchnia domu:** 137,02 m<sup>2</sup>  
(bez kotłowni, garażu)

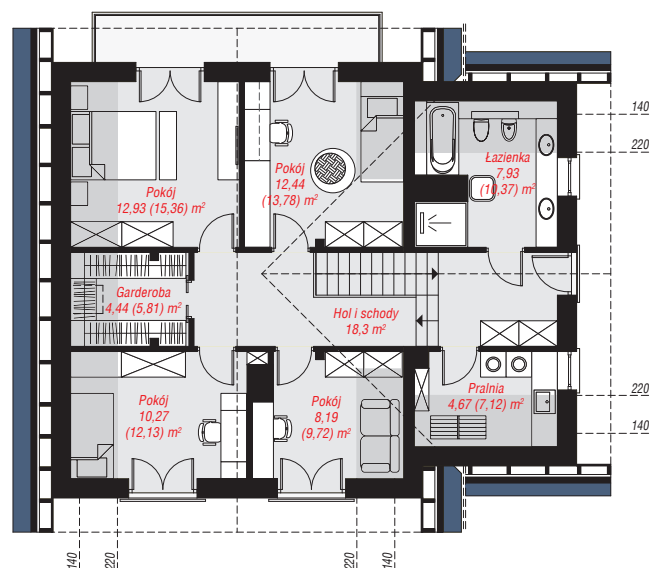
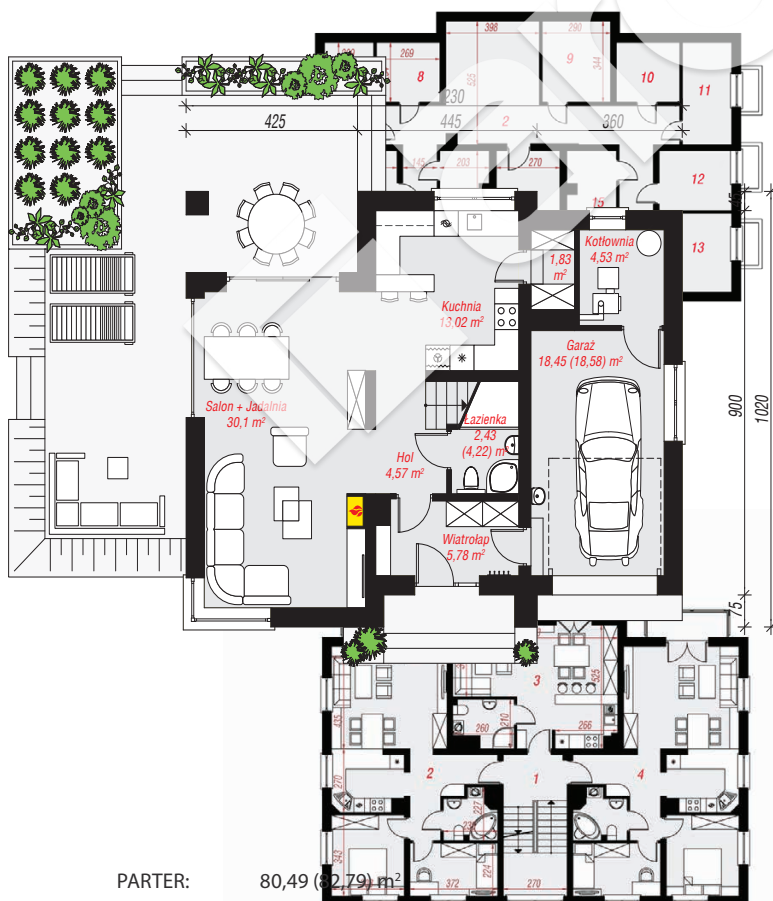
powierzchnia garażu: 18,37 m<sup>2</sup>  
powierzchnia kotłowni: 4,53 m<sup>2</sup>

powierzchnia zabudowy: 122,04 m<sup>2</sup>  
powierzchnia podłóg: 175,64 m<sup>2</sup>  
kubatura: 836,66 m<sup>3</sup>  
wysokość budynku: 8,80 m  
powierzchnia dachu: 218,10 m<sup>2</sup>

min. wymiary działki: 18,20 x 20,30 m  
po adaptacji\*: 19,30 x 18,20 m  
(Likwidacja okien na elewacji bocznej.)

## Technologia i konstrukcja

**ściany:** pustak ceramiczny Porotherm 25 cm, styropian Termo Organika 20 cm, tynk; **strop:** płyta żelbetowa;  
**ścianka kolankowa:** 121 cm; **dach:** dwuspadowy, nachylenie 42 st., więźba drewniana, dachówka ceramiczna, okno dachowe 3; **kocioł:** na paliwo stałe + alternatywnie gazowy



: 0,00 m<sup>2</sup>



Do projektu możesz wprowadzić zmiany,  
na które wyrazimy bezpłatną zgodę.

Zobacz dostępne wersje projektu,  
wizualizacje wnętrz i zdjęcia z realizacji  
na [www.archon.pl](http://www.archon.pl)